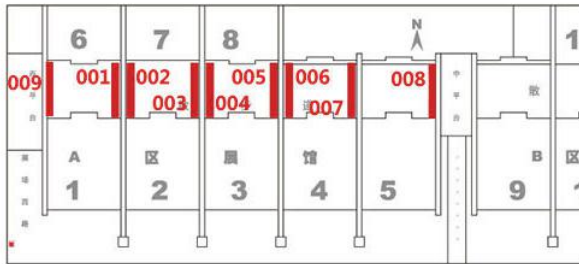
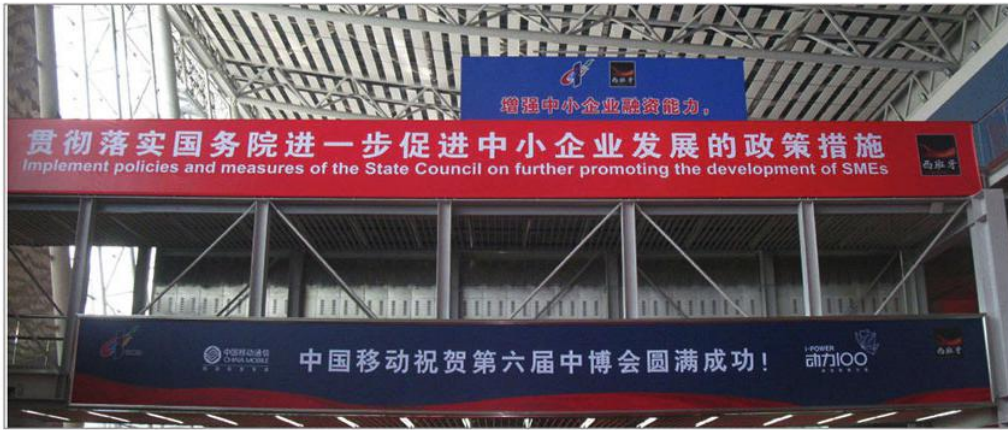


# 2020年光亚展现场广告位

广告位名称	剩余位置	见光尺寸 (m*m)	单价/副	售出情况
A区-珠江散步道廊桥 二层护栏横幅	1、9	1.7×22 1.7×18	5万	英特视界2、碧辰3、立德达4、贝斯福5、韶关6、远辉7、洲明8

## 广交会展馆A区广告位

## 珠江散步道廊桥二层护栏横幅

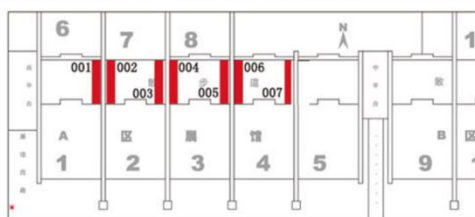
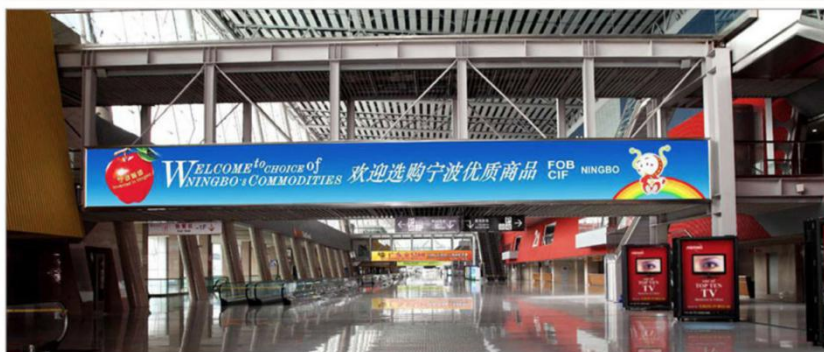


广告位置：珠江散步道廊桥二层护栏  
 商业广告价格：50,000元/幅/期  
 广告数量：9幅  
 广告形式：画布  
 见光尺寸：1.7m(H)X22m(W)--2,3,6,7,8,9号位  
 1.7m(H)X18m(W)--1,4,5号位

广告位名称	剩余位置	见光尺寸 (m*m)	单价/副	售出情况
A区-珠江散步道廊桥灯箱广告		1.6×17.36	5万	启福1、韶关2、鹤丰3、南极光4、红壹佰5、蓝景6、中科绿能7

## 广交会展馆A区广告位

## 珠江散步道廊桥灯箱广告



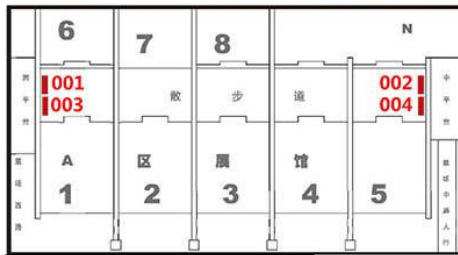
广告位置：珠江散步道廊桥灯箱  
 商业广告价格：50,000元/幅/期  
 广告数量：7幅  
 广告形式：画布  
 见光尺寸：1.6m(H)X17.36m(W)

# 2020 年光亚展现场广告位

广告位名称	剩余位置	见光尺寸 (m*m)	单价/副	售出情况
A 区-入口上方玻璃幕墙广告	1、3、4	12.8×9.1	8 万	昭关 2

**广交会琶洲展馆A区广告位**

**A 区入口上方玻璃幕墙广告**

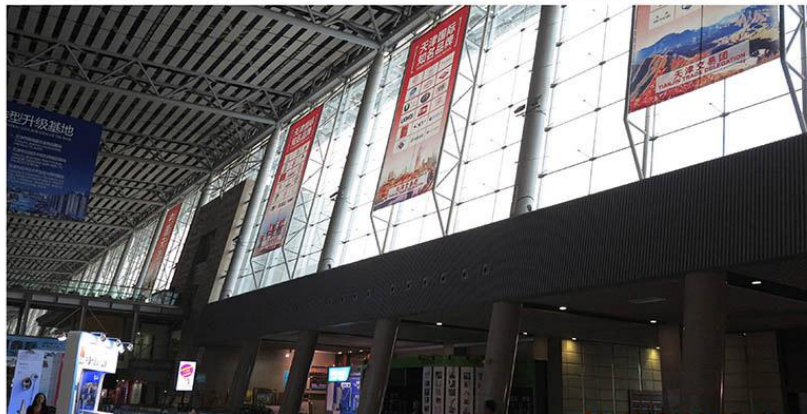


广告位置：A 区入口上方玻璃幕墙广告  
 商业广告价格：80,000元/幅  
 广告数量：4幅  
 广告形式：画布  
 见光尺寸：12.8m(H)X9.1m(W)

广告位名称	剩余位置	见光尺寸 (m*m)	单价/副	售出情况
A 区-珠江散步道北面玻璃幕墙广告	1-14	10×4.8	7 万	

**广交会展馆A区广告位**

**A 区珠散北面玻璃幕墙广告**



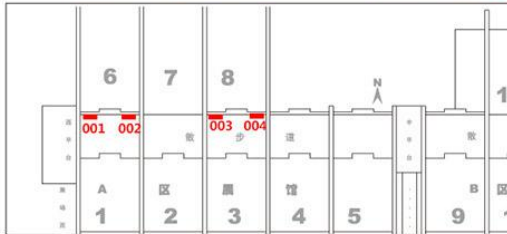
广告位置：A 区珠散北面玻璃幕墙广告  
 商业广告价格：70,000元/幅/期  
 广告数量：14幅  
 广告形式：画布  
 见光尺寸：10m(H)X4.8m(W)

# 2020 年光亚展现场广告位

广告位名称	剩余位置	见光尺寸 (m*m)	单价/副	售出情况
A 区-珠江散步道 6、8 号馆外墙上方广告	1、2	4.2×15	5 万	和天 3、阿卡得 4

## 广交会展馆A区广告位

珠散 6、8 号馆 外墙上方

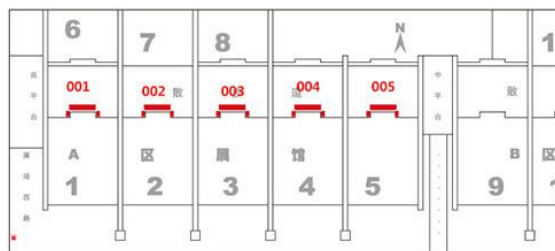


广告位置：珠散 6、8 号馆 外墙上方  
 广告价格：商业性广告：50,000元/幅/期  
 广告形式：画布  
 广告数量：4幅  
 见光尺寸：4.2m(H)\*15m(W)

广告位名称	剩余位置	见光尺寸 (m*m)	单价/副	售出情况
A 区-2 层展馆外通道飘台护栏广告	1、2、3、4	0.95× (5.7+30.1+5.7)	7.5 万	盛汇 5

## 广交会展馆A区广告位

2层展馆外通道飘台横幅



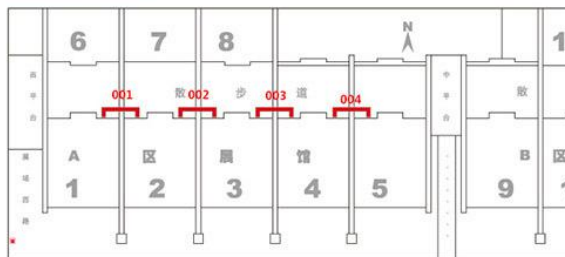
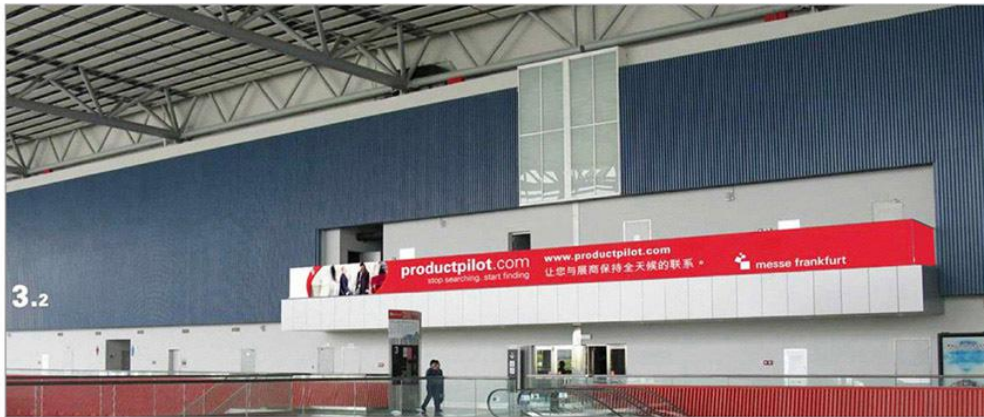
广告位置：2层展馆外通道飘台护栏  
 商业广告价格：75,000 元/幅/期  
 广告数量：5幅  
 广告形式：KT板  
 见光尺寸：0.95m(H)X(5.7m+30.1m+5.7m)(W)

# 2020 年光亚展现场广告位

广告位名称	剩余位置	见光尺寸 (m*m)	单价/副	售出情况
A 区-2 层展馆夹层飘台护栏广告	1-4	0.95 × (2.1+22.2+2.1)	4 万	

## 广交会展馆A区广告位

### 二层展馆夹层飘台护栏横幅

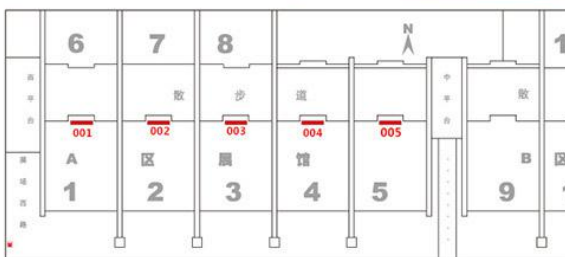


广告位置：二层展馆夹层飘台护栏  
 商业广告价格：40,000 元/座 (3面)/期  
 广告数量：4幅  
 广告形式：KT板  
 见光尺寸：0.95m(H)X(2.1m+22.2 m+2.1m)(W)

广告位名称	剩余位置	见光尺寸 (m*m)	单价/副	售出情况
A 区-2 层展馆入口上方玻璃墙广告	1-5	7.2 × 12.8	6.5 万	

## 广交会展馆A区广告位

### 二层展馆入口上方玻璃墙广告



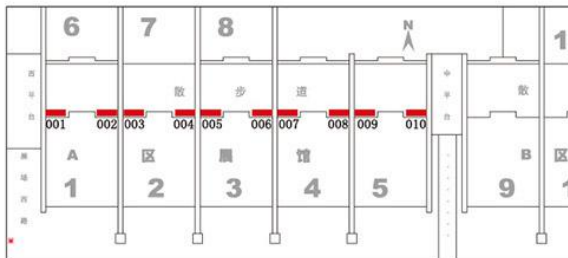
广告位置：二层展馆入口上方玻璃墙  
 商业广告价格：65,000元/幅/期  
 广告数量：5幅  
 广告形式：可移背胶  
 见光尺寸：7.2m(H)X12.8m(W)

# 2020年光亚展现场广告位

广告位名称	剩余位置	见光尺寸 (m*m)	单价/副	售出情况
A区-2层展馆入口展馆入口左右两侧墙身	1-10	7.5×15	6.5万	

## 广交会展馆A区广告位

## 二层展馆入口左右两侧墙身广告

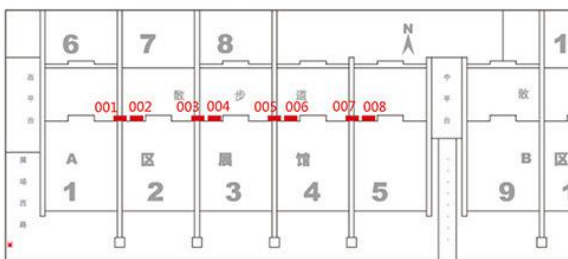


广告位置：二层展馆入口左右两侧墙身  
 商业广告价格：65,000元/幅/期  
 广告数量：10幅  
 广告形式：画布  
 见光尺寸：7.5m(H)X15m(W)

广告位名称	剩余位置	见光尺寸 (m*m)	单价/副	售出情况
A区-2层展馆外通道广告	1-8	2.5×5	2万	

## 广交会展馆A区广告位

## 二层展馆外通道落地广告牌



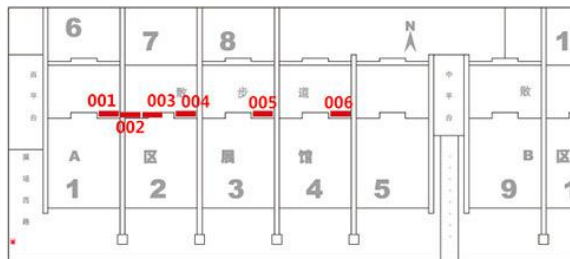
广告位置：二层展馆外通道  
 商业广告价格：20,000元/幅/期  
 广告数量：8幅  
 广告形式：展架、KT板  
 见光尺寸：2.5m(H)X5m(W)

# 2020 年光亚展现场广告位

广告位名称	剩余位置	见光尺寸 (m*m)	单价/副	售出情况
A 区-2 层展馆外通道墙身灯箱广告	1-6	2×9	5 万	

## 广交会展馆A区广告位

## 2层展馆外通道墙身灯箱广告

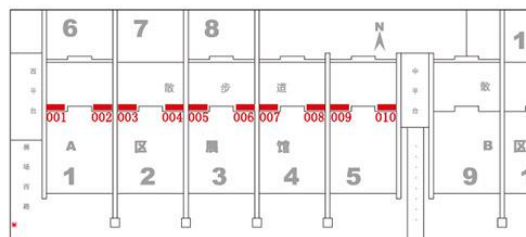


广告位置：2层展馆外通道墙身灯箱  
 商业广告价格：50,000 元/幅/期  
 广告数量：6幅  
 广告形式：画布  
 见光尺寸：2m(H)X9m(W)

广告位名称	剩余位置	见光尺寸 (m*m)	单价/副	售出情况
A 区-2 层通道夹层飘台横幅广告	1、2、3、4、5、6、 7、8、10	0.95×7.6	2 万	聚丰 9

## 广交会展馆A区广告位

## 二层通道夹层飘台横幅



广告位置：二层通道夹层飘台横幅  
 商业广告价格：20,000 元/幅/期  
 广告数量：10幅  
 广告形式：KT板  
 见光尺寸：0.95m(H)X7.6m(W)

# 2020 年光亚展现场广告位

广告位名称	剩余位置	见光尺寸 (m*m)	单价/副	售出情况
A 区-珠江散步道扶手电梯广告	1-4	1.3 × 10.6	4 万	

## 广交会展馆A区广告位

## 珠江散步道扶手电梯广告

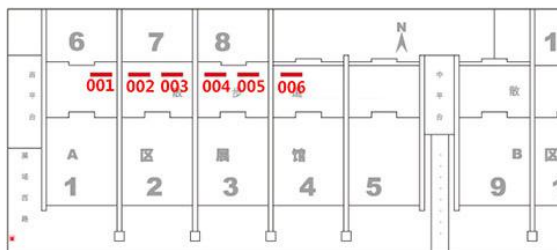


广告位置：珠江散步道扶手电梯广告  
 商业广告价格：40,000 元/幅/期  
 广告数量：4幅  
 广告形式：可移不干胶  
 见光尺寸：1.3 m(H)X10.6m(W)

广告位名称	剩余位置	见光尺寸 (m*m)	单价/副	售出情况
A 区-珠江散步道传送电梯广告	1-6	0.8 × 28.7	4 万	

## 广交会展馆A区广告位

## 珠江散步道传送电梯玻璃广告



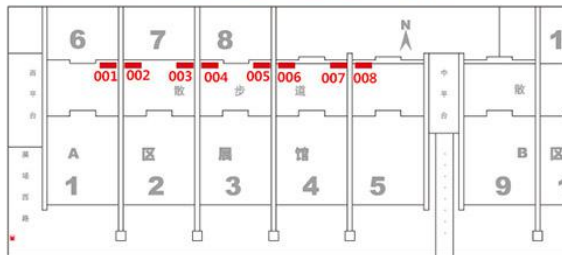
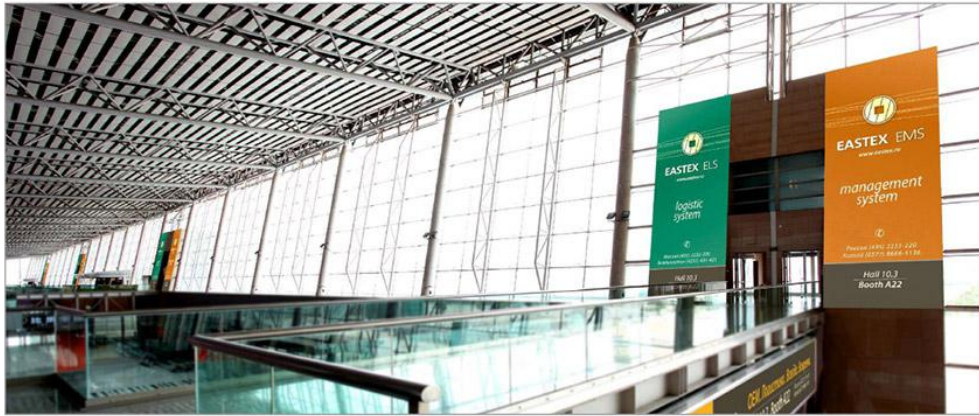
广告位置：珠江散步道传送电梯玻璃  
 商业广告价格：40,000 元/幅/期  
 广告数量：6幅  
 广告形式：背胶  
 见光尺寸：0.8m(H)X28.7m(W)

# 2020年光亚展现场广告位

广告位名称	剩余位置	见光尺寸 (m*m)	单价/副	售出情况
A区-珠江散步道电梯间外墙广告	1-8	9×3.6	3万	

## 广交会展馆A区广告位

## 珠江散步道电梯间外墙条幅

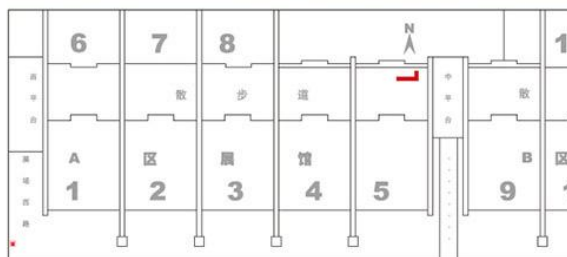


广告位置：珠江散步道电梯间外墙  
 商业广告价格：30,000元/幅/期  
 广告数量：8幅  
 广告形式：可移背胶  
 见光尺寸：9m(H)X3.6m(W)

广告位名称	剩余位置	见光尺寸 (m*m)	单价/副	售出情况
A区-珠江散步道东门手扶电梯广告	1	0.95 × (12+4.2)	4万	

## 广交会展馆A区广告位

## 珠江散步道东门手扶电梯护栏玻璃广告



广告位置：珠江散步道东门手扶电梯护栏  
 商业广告价格：40,000元/幅/期  
 广告数量：1幅  
 广告形式：KT板  
 见光尺寸：0.95m(H)X(12m+4.2m)(W)

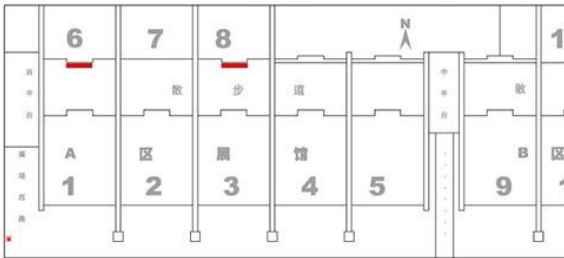


# 2020 年光亚展现场广告位

广告位名称	剩余位置	见光尺寸 (m*m)	单价/副	售出情况
A 区-珠江散步道 6.1 和 8.1 馆二层护栏玻璃广告	2	0.95 × 30	5 万	

## 广交会展馆A区广告位

## 散步道6.1和8.1馆二层护栏玻璃横幅

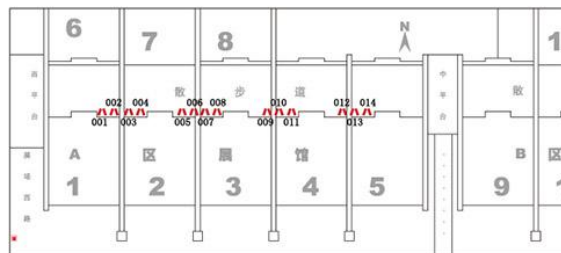
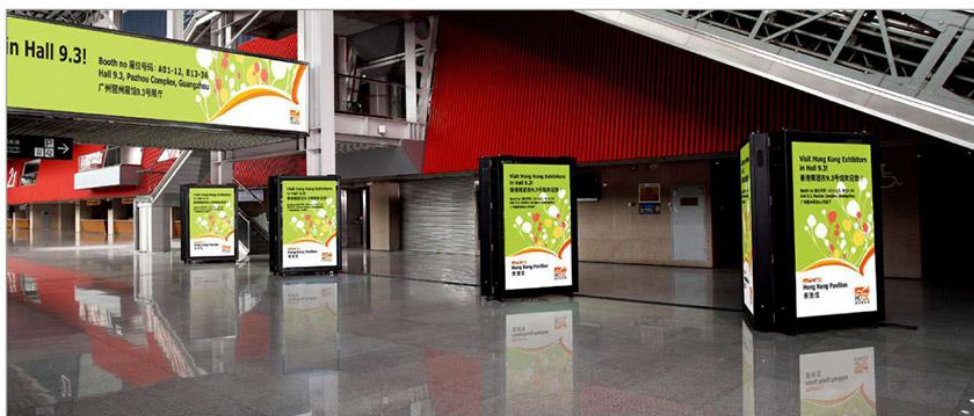


广告位置：散步道6.1和8.1馆二层护栏玻璃  
 商业广告价格：50,000 元/幅/期  
 广告数量：2幅  
 广告形式：KT板  
 见光尺寸：0.95m(H)X30m(W)

广告位名称	剩余位置	见光尺寸 (m*m)	单价/副	售出情况
A 区-珠江散步道双体落地灯箱广告	1-14	1.94 × 1.26	2.5 万	

## 广交会展馆A区广告位

## 珠江散步道双体落地灯箱广告



广告位置：珠江散步道  
 商业广告价格：25,000 元/座（双面不滚动）/期，  
 如滚动加25%价格，限两个画面  
 广告数量：14座（28幅）（A面为面向西门  
 广告形式：灯片 B面为面向东门）  
 见光尺寸：1.94m(H)X1.26m(W)

## 2020 年光亚展现场广告位

广告位名称	剩余位置	见光尺寸 (m*m)	单价/副	售出情况
A 区-北广场水池东侧落地桁架广告	1-3	4×8	3 万	

### 广交会展馆A区广告位

### 北广场水池东侧落地桁架广告牌

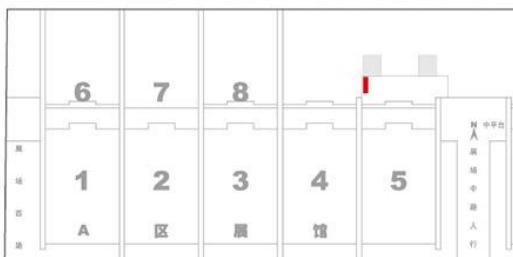


广告位置：北广场水池东侧  
 商业广告价格：30,000元/幅/期  
 广告数量：3幅  
 广告形式：画布  
 见光尺寸：4m(H)X8m(W)

广告位名称	剩余位置	见光尺寸 (m*m)	单价/副	售出情况
A 区-北平台右侧落地广告牌广告	1	5×12	5 万	

### 广交会展馆A区广告位

### 北平台右侧落地广告牌



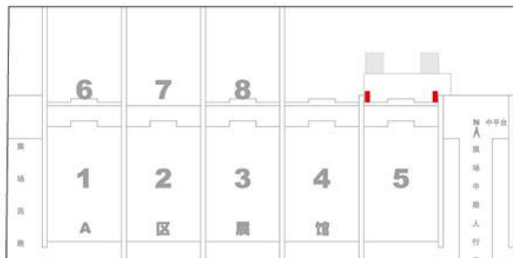
广告位置：北平台右侧落地广告牌  
 商业广告价格：50,000元/幅/期  
 广告数量：1幅  
 广告形式：画布  
 见光尺寸：5m(H)X12m(W)

# 2020 年光亚展现场广告位

广告位名称	剩余位置	见光尺寸 (m*m)	单价/副	售出情况
A 区-北平台两侧电梯外墙广告	1	18×6	5 万	

**广交会展馆A区广告位**

**北平台右侧电梯外墙广告牌**

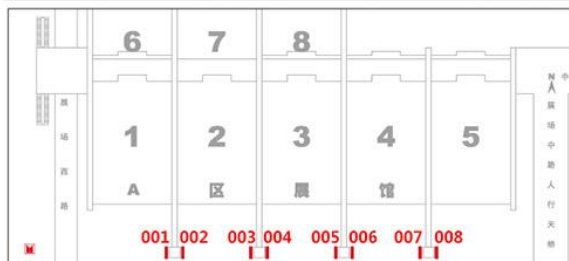


广告位置：北平台两侧电梯外墙  
 商业广告价格：50,000元/幅/期  
 广告数量：1幅  
 广告形式：画布  
 见光尺寸：18m(H)X6m(W)

广告位名称	剩余位置	见光尺寸 (m*m)	单价/副	售出情况
A 区-南广场梯塔玻璃外墙广告	1-8	13×8.5	8 万	

**广交会展馆A区广告位**

**南广场梯塔玻璃外墙广告**



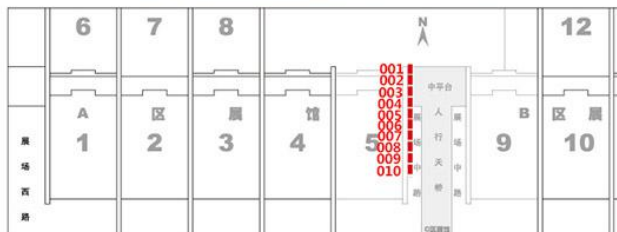
广告位置：南广场梯塔玻璃外墙  
 商业广告价格：80,000元/幅/期  
 广告数量：8幅  
 广告形式：背胶  
 见光尺寸：13m(H)X8.5m(W)

## 2020年光亚展现场广告位

广告位名称	剩余位置	见光尺寸 (m*m)	单价/副	售出情况
A区-展馆东立面大型条幅广告	1-10	15×8	15万	

### 广交会展馆A区广告位

### 展馆东立面大型条幅广告

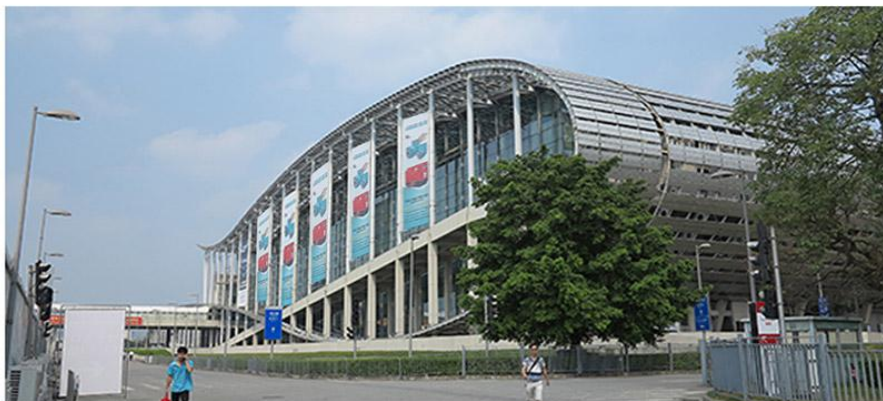


广告位置：展馆东立面  
 商业广告价格：15,000元/幅/期  
 广告数量：10幅  
 广告形式：画布  
 见光尺寸：15m(H)X8m(W)

广告位名称	剩余位置	见光尺寸 (m*m)	单价/副	售出情况
A区-展馆西立面大型条幅广告	1 2、6、7	14×8.5 14×9	20万	

### 广交会展馆A区广告位

### 展馆西立面大型条幅广告



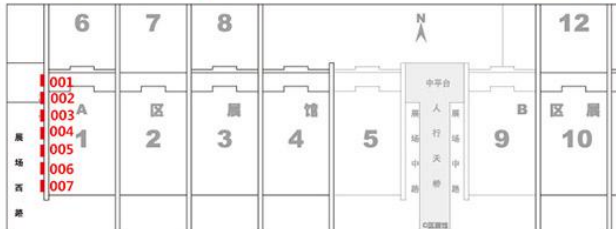
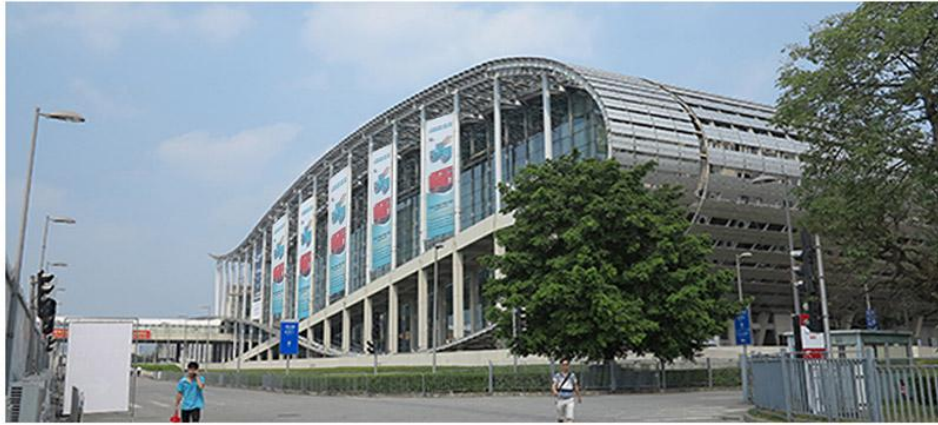
广告位置：展馆西立面  
 商业广告价格：  
 01号位：20,000元/幅/期  
 02,06,07号位：20,000元/幅/期  
 03,04,05号位：25,000元/幅/期  
 广告数量：7幅  
 广告形式：画布  
 见光尺寸：  
 01号位：14m(H)X8.5m(W)  
 02,06,07号位：18m(H)X9m(W)  
 03,04,05号位：25m(H)X9m(W)

# 2020年光亚展现场广告位

广告位名称	剩余位置	见光尺寸 (m*m)	单价/副	售出情况
A区-展馆西立面大型条幅广告	3、4、5	25×9	25万	

## 广交会展馆A区广告位

## 展馆西立面大型条幅广告

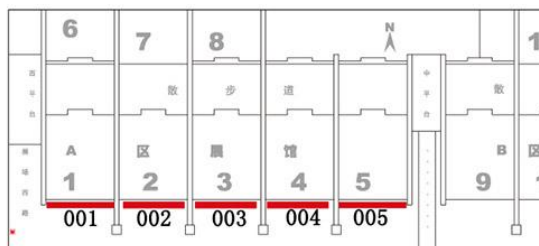


广告位置：展馆西立面  
 商业广告价格：  
 01号位：20,000 元/幅/期  
 02,06,07号位：20,000 元/幅/期  
 03,04,05号位：25,000 元/幅/期  
 广告数量：7幅  
 广告形式：画布  
 见光尺寸：  
 01号位：14m(H)X8.5m(W)  
 02,06,07号位：18m(H)X9m(W)  
 03,04,05号位：25m(H)X9m(W)

广告位名称	剩余位置	见光尺寸 (m*m)	单价/副	售出情况
A区-展馆南侧外围大广告	1-5	8×80	40万	

## 广交会展馆A区广告位

## 展馆南侧外围大广告



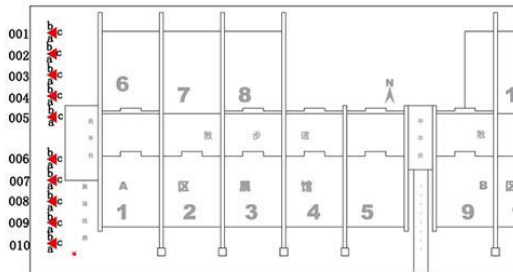
广告位置：1,5号展馆南立面  
 商业广告价格：400,000 元/幅/期  
 广告数量：5幅  
 广告形式：画布  
 见光尺寸：8m(H) \*80m(W)

## 2020 年光亚展现场广告位

广告位名称	剩余位置	见光尺寸 (m*m)	单价/副	售出情况
A 区-展场西路三角广告塔	1-10	8.24 × 4.24	3 万	

广交会展馆A区广告位

展场西路三角广告塔

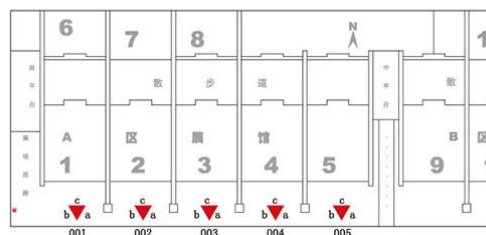


广告位置：展场西路三角广告塔  
 商业广告价格：30,000 元/幅/期  
 广告数量：10座 (30幅)  
 广告形式：画布  
 见光尺寸：8.24m(H)X4.24m(W)

广告位名称	剩余位置	见光尺寸 (m*m)	单价/副	售出情况
A 区-新港东路三角广告塔	1-15	11.24 × 4.24	3 万	

广交会展馆A区广告位

新港东路三角广告塔



广告位置：新港东路三角广告塔  
 商业广告价格：30,000 元/幅/期  
 广告数量：5座 (15幅)  
 广告形式：画布  
 见光尺寸：11.24m(H)X4.24m(W)

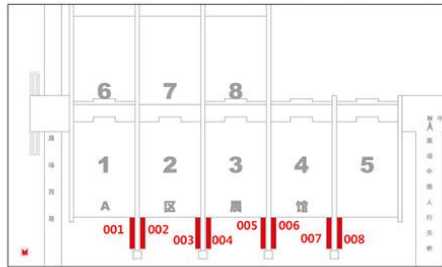
广告位名称	剩余位置	见光尺寸 (m*m)	单价/副	售出情况
-------	------	------------	------	------

# 2020 年光亚展现场广告位

A 区-展馆南天桥横幅广告	1-8	2.5×30	4 万	
---------------	-----	--------	-----	--

**广交会展馆A区广告位**

**南天桥横幅**

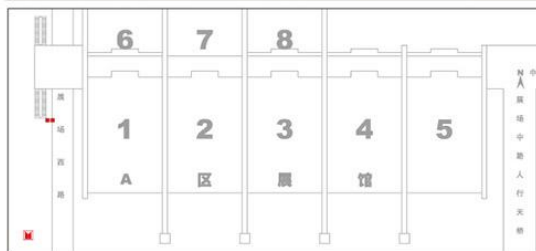


广告位置：南天桥横幅  
 商业广告价格：40,000 元/幅/期  
 广告数量：8幅  
 广告形式：画布  
 见光尺寸：2.5m(H)X30m(W)

广告位名称	剩余位置	见光尺寸 (m*m)	单价/副	售出情况
A 区-西平广场人行楼梯东侧落地桁架广告牌	2	3×6	3 万	

**广交会展馆A区广告位**

**西广场人行楼梯东侧落地桁架广告牌**



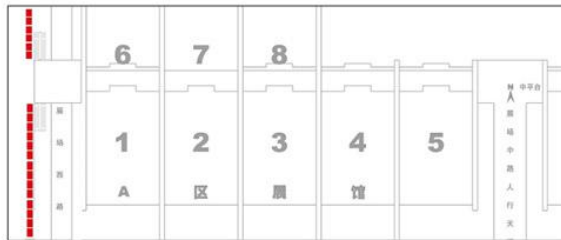
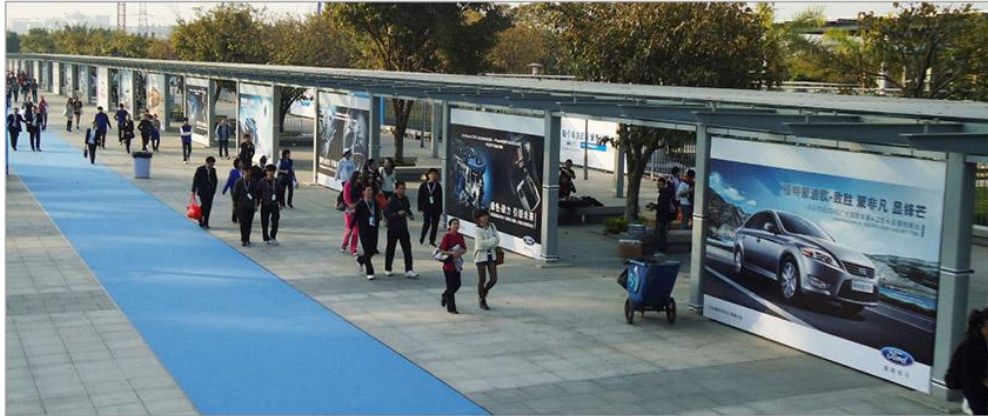
广告位置：西广场人行楼梯东侧  
 商业广告价格：30,000 元/幅/期  
 广告数量：2幅  
 广告形式：画布  
 见光尺寸：3m(H)X6m(W)

# 2020 年光亚展现场广告位

广告位名称	剩余位置	见光尺寸 (m*m)	单价/副	售出情况
A 区-风雨亭柱间落地广告牌	1-20	2.9×4.6	3 万	

## 广交会展馆A区广告位

## 风雨亭柱间落地广告牌

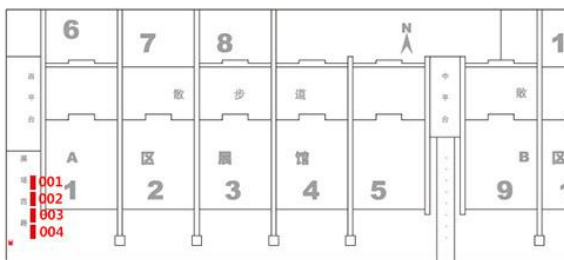


广告位置：展场西路风雨亭柱间  
 商业广告价格：30,000元/幅/期  
 广告数量：20幅  
 广告形式：画布  
 见光尺寸：2.9m(H)X4.6m(W)

广告位名称	剩余位置	见光尺寸 (m*m)	单价/副	售出情况
A 区-展馆西路入口东侧广告牌	1-4	2.87×8.87	3 万	

## 广交会展馆A区广告位

## 展场西路入口东侧广告牌



广告位置：展场西路入口东侧广告牌  
 商业广告价格：30,000元/幅/期  
 广告数量：4幅  
 广告形式：画布  
 见光尺寸：2.87m(H)X8.87m(W)

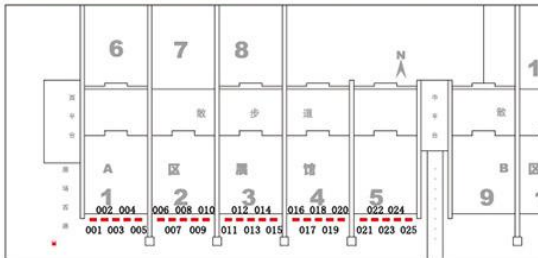


# 2020年光亚展现场广告位

广告位名称	剩余位置	见光尺寸 (m*m)	单价/副	售出情况
A区-展场南路桁架广告牌	1-25	3×6	3万	

## 广交会展馆A区广告位

## 展场南路桁架广告牌

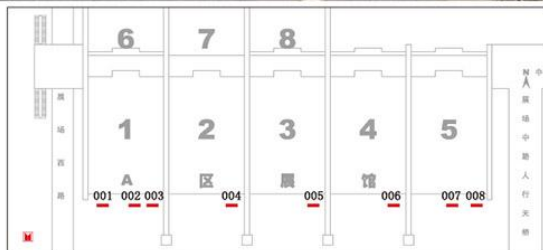


广告位置：展场南路  
 商业广告价格：30,000元/幅/期  
 广告数量：25幅  
 广告形式：画布  
 见光尺寸：3m(H)X6m(W)

广告位名称	剩余位置	见光尺寸 (m*m)	单价/副	售出情况
A区-展场南路落地广告牌	1-8	2.37×3.7	2万	

## 广交会展馆A区广告位

## 展场南路落地广告牌



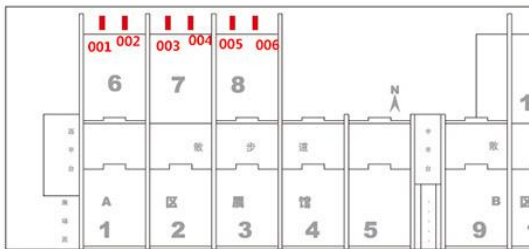
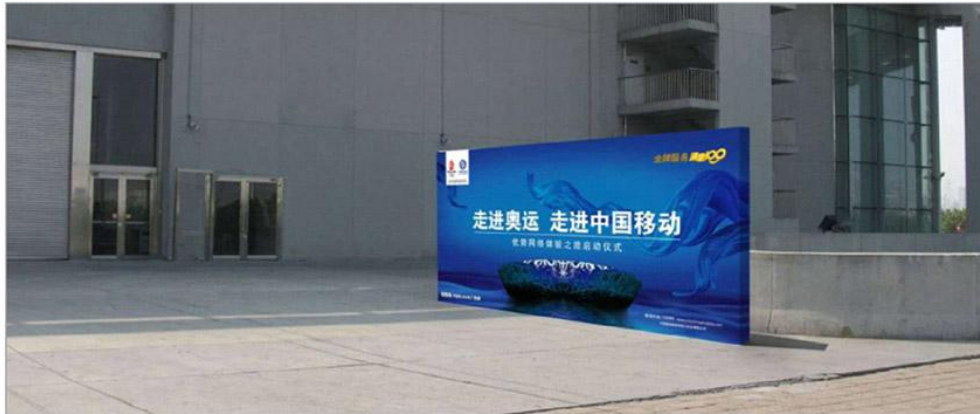
广告位置：展场南路落地广告牌  
 商业广告价格：20,000元/幅/期  
 广告数量：8幅  
 广告形式：画布  
 见光尺寸：2.37m(H)X3.7m(W)

## 2020年光亚展现场广告位

广告位名称	剩余位置	见光尺寸 (m*m)	单价/副	售出情况
A区-展馆北门落地广告牌	1-6	3×6	3万	

### 广交会展馆A区广告位

### 展馆北门落地广告牌

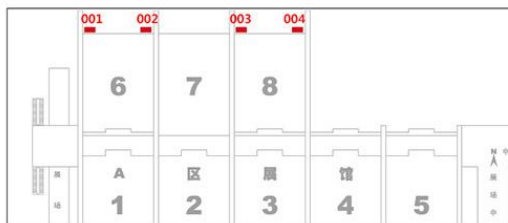


广告位置：6,7,8号馆北门两侧  
 商业广告价格：30,000元/幅/期  
 广告数量：6幅  
 广告形式：画布  
 见光尺寸：3m(H)X6m(W)

广告位名称	剩余位置	见光尺寸 (m*m)	单价/副	售出情况
A区-北广场楼梯间外墙广告牌	1-4	11×2.8	2万	

### 广交会展馆A区广告位

### 北广场楼梯间外墙广告牌



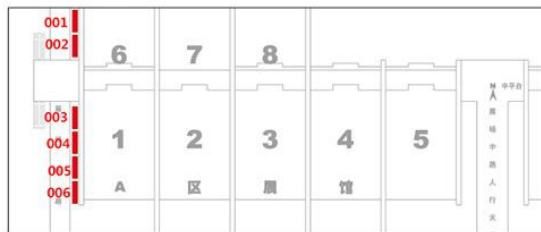
广告位置：北广场楼梯间外墙  
 商业广告价格：20,000元/幅/期  
 广告数量：4幅  
 广告形式：画布  
 见光尺寸：11m(H)X2.8m(W)

# 2020年光亚展现场广告位

广告位名称	剩余位置	见光尺寸 (m*m)	单价/副	售出情况
A区-停车场护栏西侧广告牌	1-6	2.1×30	3万	

## 广交会展馆A区广告位

## 停车场护栏西侧广告牌

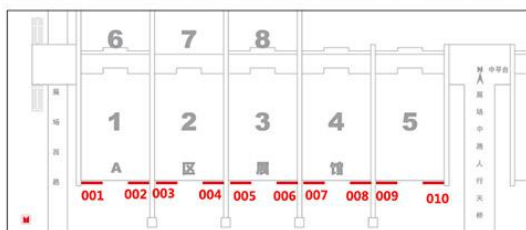


广告位置：停车场护栏西侧广告牌  
 商业广告价格：30,000元/幅/期  
 广告数量：6幅  
 广告形式：画布  
 见光尺寸：2.1m(H)X30m(W)

广告位名称	剩余位置	见光尺寸 (m*m)	单价/副	售出情况
A区-展场南路主通道飘台广告牌	1个	2.1×27	2.5万	
	8个	2.1×30	3万	
	1个	2.1×35	3.5万	

## 广交会展馆A区广告位

## 展场南路主通道飘台广告牌



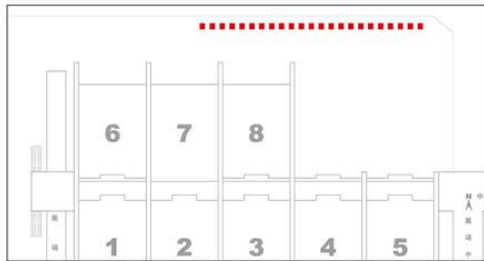
广告位置：展场南路主通道飘台  
 商业广告价格：  
 25,000元/幅/期  
 30,000元/幅/期  
 35,000元/幅/期  
 广告数量：10幅  
 广告形式：画布  
 见光尺寸：2.1m(H)X27m(W)--1张  
 2.1m(H)X30m(W)--8张  
 2.1m(H)X35m(W)--1张

# 2020年光亚展现场广告位

广告位名称	剩余位置	见光尺寸 (m*m)	单价/副	售出情况
A区-北广场水池边彩旗广告	1-65	标准旗	0.5万	

## 广交会展馆A区广告位

## 北广场彩旗

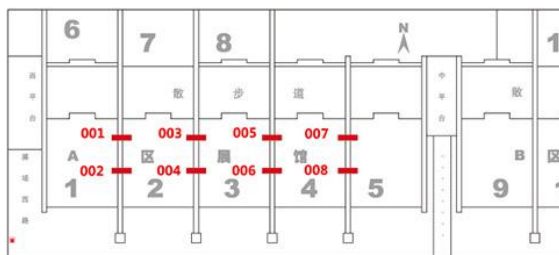


广告位置：北广场水池边  
 商业广告价格：5,000元/幅/期  
 广告数量：65支  
 广告形式：丝印  
 见光尺寸：标准旗

广告位名称	剩余位置	见光尺寸 (m*m)	单价/副	售出情况
A区-2层展馆通道间广告	1-8	2×4.9	2万	

## 广交会展馆A区广告位

## 2层展馆通道间广告



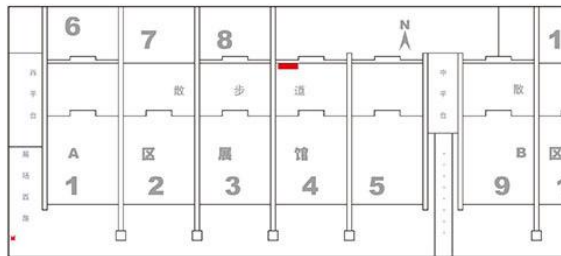
广告位置：2层展馆通道间  
 商业广告价格：20,000元/幅/期  
 广告数量：8幅  
 广告形式：画布  
 见光尺寸：2m(H)X4.9m(W)

## 2020 年光亚展现场广告位

广告位名称	剩余位置	见光尺寸 (m*m)	单价/副	售出情况
A 区-画廊左侧墙身广告	1	6.6×3.3	4 万	

### 广交会展馆A区广告位

### 画廊左侧墙身广告

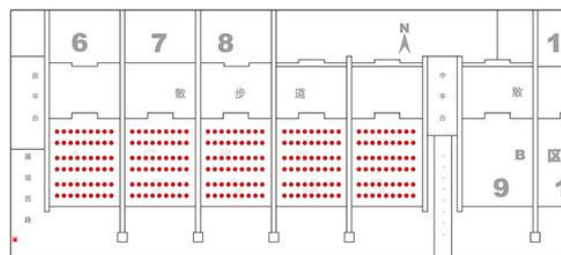


广告位置：A区画廊左侧墙身广告  
 商业广告价格：40,000 元/幅/期  
 广告数量：1幅  
 广告形式：背胶  
 见光尺寸：6.6m(H)X3.3m(W)

广告位名称	剩余位置	见光尺寸 (m*m)	单价/副	售出情况
A 区-展馆负一层停车场柱位广告	1-150	1.76×1.5	0.3 万	

### 广交会展馆A区广告位

### 展馆负一层停车场柱位广告



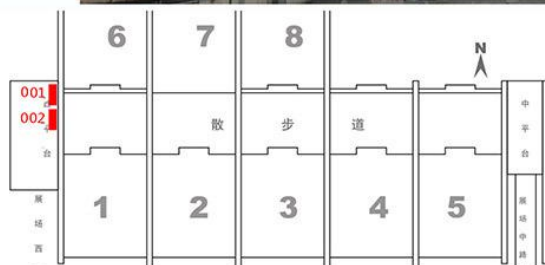
广告位置：展馆负一层停车场柱位  
 商业广告价格：3,000 元/条/期 (最少10条)  
 广告数量：150条  
 广告形式：画布  
 见光尺寸：1.76m(H)X1.5m(W)

## 2020 年光亚展现场广告位

广告位名称	剩余位置	见光尺寸 (m*m)	单价/副	售出情况
A 区-西入口外墙立面大型条幅广告	2	14×8.5	20 万	

### 广交会展馆A区广告位

### A 区西入口上方外墙立面大型条幅广告

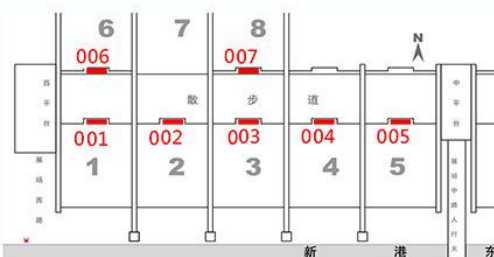


广告位置：A 区西入口上方外墙立面  
 广告价格：商业性广告：200,000 元/幅/期  
 广告数量：2 幅  
 广告形式：画布  
 见光尺寸：14m(H)X8.5m(W)

广告位名称	剩余位置	见光尺寸 (m*m)	单价/副	售出情况
A 区-一楼展馆玻璃护栏横幅广告	1、2、3、4、6、7	6×0.95	0.5 万	真美丽 5

### 广交会展馆A区广告位

### A 区一楼展馆玻璃护栏横幅广告



广告位置：一楼展馆玻璃护栏横幅广告  
 广告价格：商业性广告：5,000 元/幅/期  
 广告数量：7 幅  
 广告形式：背胶  
 见光尺寸：6m(W)X0.95m(H)

# 2020年光亚展现场广告位

广告位名称	剩余位置	见光尺寸 (m*m)	单价/副	售出情况
A区-一层Y通道小吊幅广告	1-25	1.2×5	1万	

## 广交会展馆A区广告位

## A区Y通道小吊幅广告

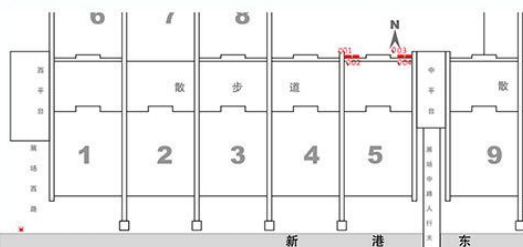


广告编号: A\*.1DF-001号~025号  
 广告位置: A区一层展馆Y通道上方  
 广告价格: 商业性广告: 10,000元/幅/期  
 广告数量: 25幅  
 广告形式: 画布  
 见光尺寸: 1.2m(H)×5m(W)

广告位名称	剩余位置	见光尺寸 (m*m)	单价/副	售出情况
A区-北平台大型条幅广告	1-4	4.9×18.2	20万	

## 广交会展馆A区广告位

## A区北平台大型条幅广告



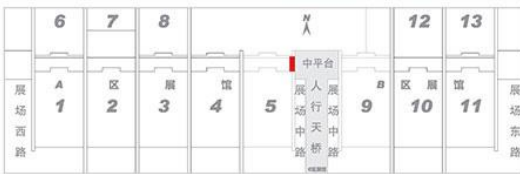
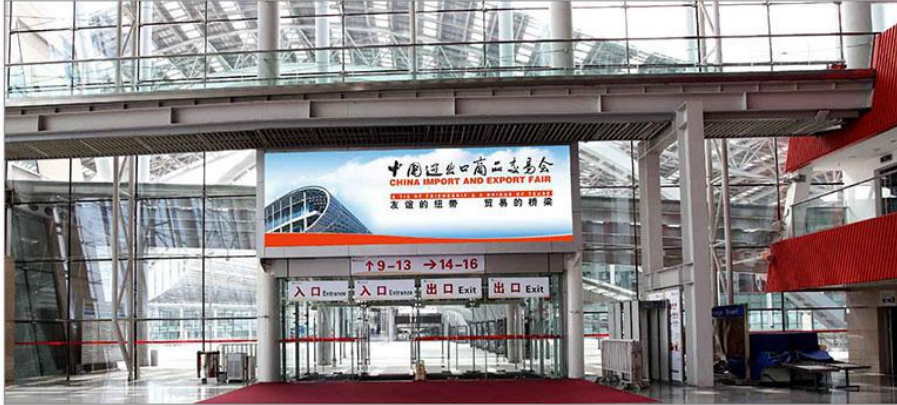
广告位置: A区北平台上方玻璃幕墙金字招牌两侧  
 广告价格: 商业性广告: 200,000元/幅/期  
 广告数量: 4幅  
 广告形式: 背胶  
 见光尺寸: 4.9m(W)X18.2m(H)

# 2020 年光亚展现场广告位

广告位名称	剩余位置	见光尺寸 (m*m)	单价/屏	售出情况
电子媒体-A 区室内入口上方 LED 媒体广告	1-6 屏	2.8×9	8 万	



**A区室内入口上方LED媒体广告**

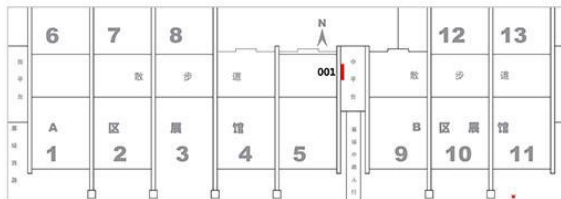


媒体编号：A\*1LED01  
 媒体位置：A区室内入口上方LED屏  
 媒体数量：1台  
 广告数量：6幅  
 见光尺寸：2.8m(H)×9m(W)  
 广告价格：8 万元/幅/期 ×6  
 说明：  
 1、图片JPG格式；  
 2、视频MP4或MPG格式。

广告位名称	剩余位置	见光尺寸 (m*m)	单价/副	售出情况
电子媒体-A 区室外入口上方 LED 媒体广告	1	1.44×8.8	5 万	



**A区室外入口上方LED媒体广告**



媒体编号：LED07  
 媒体位置：A室外入口上方LED屏  
 媒体数量：1台  
 广告数量：6幅/台  
 见光尺寸：1.44m(H)×8.8m(W)  
 广告价格：5 万元/幅/期 ×6  
 说明：  
 1、图片JPG格式；  
 2、PPT格式。

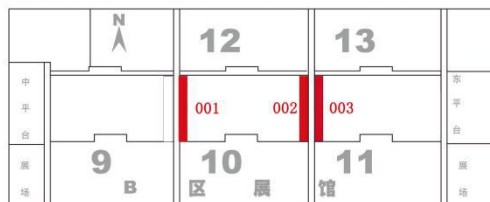


## 2020 年光亚展现场广告位

广告位名称	剩余位置	见光尺寸 (m*m)	单价/副	售出情况
B 区-珠江散廊桥灯箱广告		1.6 × 17.36	5 万	赛耐比 1、安规 2、伊戈尔 3

广交会展馆B区广告位

珠江散步道廊桥灯箱广告



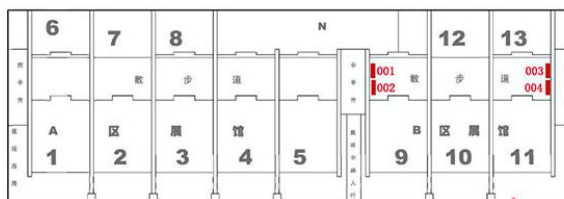
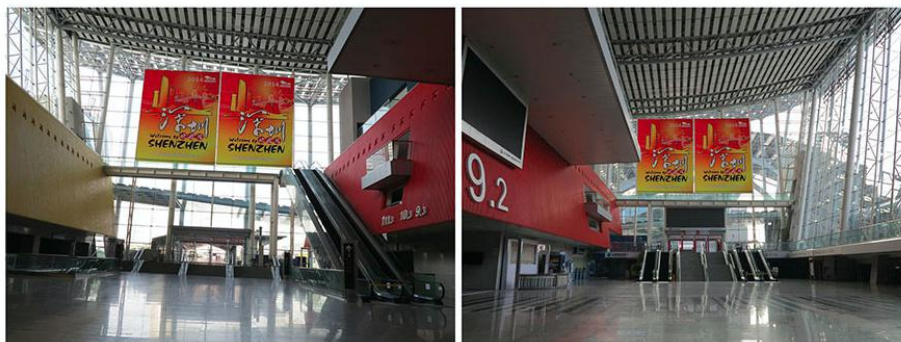
广告位置：珠江散步道廊桥灯箱  
 广告价格：商业性广告：50000元/幅/期

广告数量：3幅  
 广告形式：画布  
 见光尺寸：1.6m(H)X17.36m(W)

广告位名称	剩余位置	见光尺寸 (m*m)	单价/副	售出情况
B 区-入口上方玻璃幕墙广告	3	12.8 × 9.1	8 万	华普永明 1、格林兴 2、云星 4

广交会琶洲展馆B区广告位

B 区入口上方玻璃幕墙广告



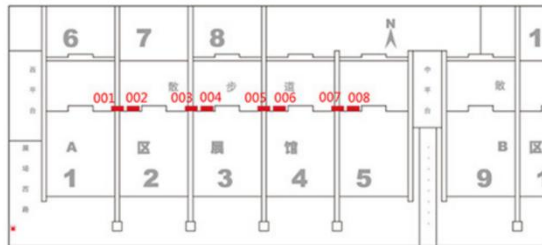
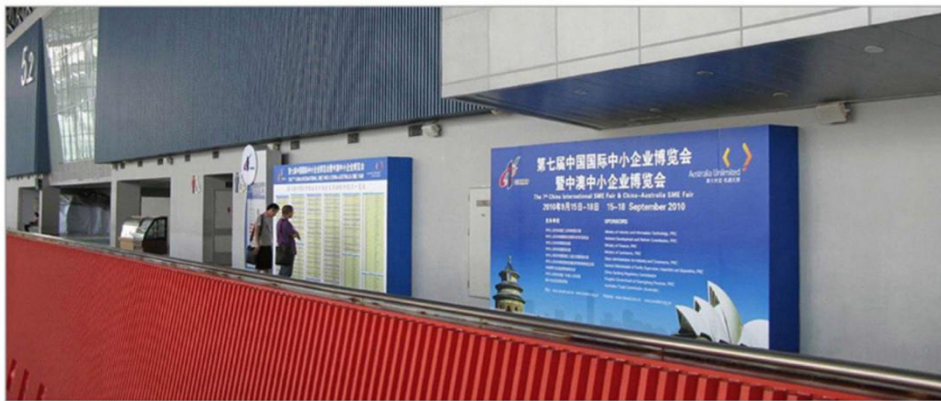
广告位置：B 区入口上方玻璃幕墙广告  
 商业广告价格：80,000 元/幅/期  
 广告数量：4幅  
 广告形式：画布  
 见光尺寸：12.8m(H)X9.1m(W)

## 2020 年光亚展现场广告位

广告位名称	剩余位置	见光尺寸 (m*m)	单价/副	售出情况
B 区-二层展馆外通道落地广告牌	1、2、3、4、6	2.5m (H) *5m (W)	2 万	高浪 5

### 广交会展馆A区广告位

### 二层展馆外通道落地广告牌

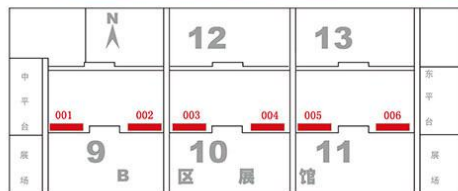


广告位置：二层展馆外通道  
 商业广告价格：20,000 元/幅/期  
 广告数量：8幅  
 广告形式：展架、KT板  
 见光尺寸：2.5m(H)X5m(W)

广告位名称	剩余位置	见光尺寸 (m*m)	单价/副	售出情况
B 区-三层展馆入口左右两侧墙身广告	1-6	8×15	7 万	

### 广交会展馆B区广告位

### 三层展馆入口左右两侧墙身广告



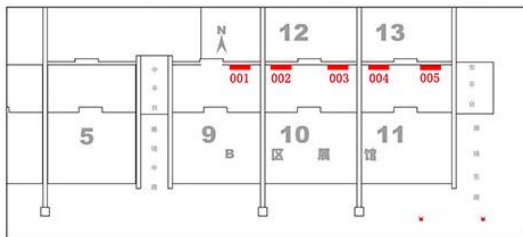
广告位置：三层展馆入口左右两侧墙身  
 广告价格：商业性广告：70,000 元/幅/期  
 广告数量：6幅  
 广告形式：画布  
 见光尺寸：8m(H)X15m(W)

## 2020 年光亚展现场广告位

广告位名称	剩余位置	见光尺寸 (m*m)	单价/副	售出情况
B 区-珠江散步道 12、13 馆外墙上方广告		6 × 15	6 万	圣昌 1 和 5、纽克斯 2、飞业泰 3、阿卡得 4

### 广交会展馆B区广告位

### 珠散12/13号馆外墙上方广告

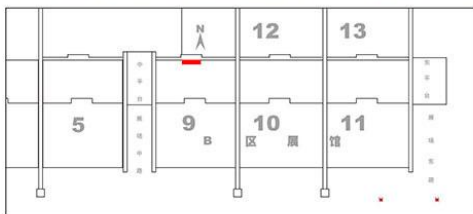
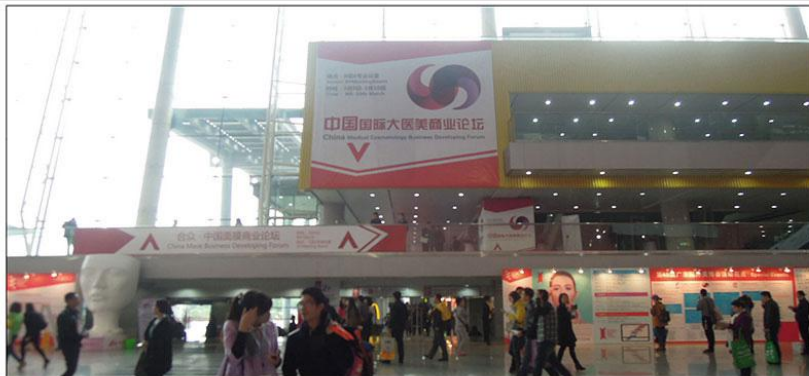


广告位置：珠散 12/13 号馆 外墙上方  
 广告价格：商业性广告：60,000 元/幅/期  
 广告形式：画布  
 广告数量：5 幅  
 见光尺寸：6m(H) x 1.5m(W)

广告位名称	剩余位置	见光尺寸 (m*m)	单价/副	售出情况
B 区-珠江散步道办公楼外墙上方广告		6.5 × 7	4 万	领辉

### 广交会展馆B区广告位

### 珠散办公楼外墙上方广告



广告位置：珠散办公楼外墙上方  
 广告价格：商业性广告：40,000 元/幅/期  
 广告形式：画布  
 广告数量：1 幅  
 见光尺寸：6.5m(H) x 7m(W)

# 2020 年光亚展现场广告位

广告位名称	剩余位置	见光尺寸 (m*m)	单价/副	售出情况
B 区-珠江散步道 C 层玻璃护栏飘台广告		0.95 × 15	2 万	聚丰

## 广交会展馆B区广告位

## 珠散C层飘台护栏玻璃广告

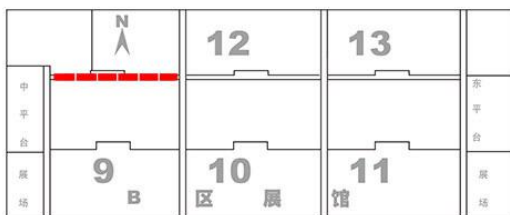


广告位置：珠江散步道C层飘台护栏  
 广告价格：商业性广告：20,000元/幅/期  
 广告形式：KT板  
 广告数量：1幅  
 见光尺寸：0.95m(H) x15m(W)

广告位名称	剩余位置	见光尺寸 (m*m)	单价/副	售出情况
B 区-珠江散步道西门北侧 B 层护栏玻璃广告	1-6	0.9 × 12	2 万	

## 广交会展馆B区广告位

## 珠江散步道西门北侧B层护栏玻璃广告



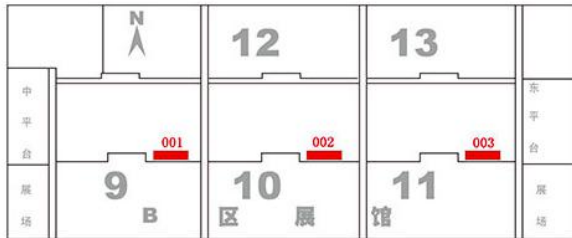
广告位置：珠江散步道西门北侧B层护栏  
 广告价格：商业性广告：20,000元/幅\*6幅/期  
 广告形式：KT板  
 广告数量：6幅  
 见光尺寸：0.9M(H)X12M(W)X6幅

# 2020 年光亚展现场广告位

广告位名称	剩余位置	见光尺寸 (m*m)	单价/副	售出情况
B 区-珠散扶手电梯玻璃广告		0.95 × 14.9	4 万	欧切斯

## 广交会展馆B区广告位

## 珠江散步道扶手电梯广告

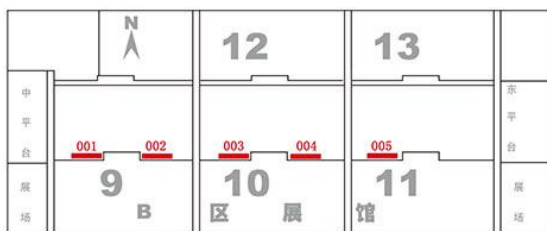


广告位置：珠江散步道扶手电梯广告  
 广告价格：商业性广告：40,000 元/幅/期  
 广告数量：3 幅  
 广告形式：背胶  
 见光尺寸：1.4 m(H)X18m(W)

广告位名称	剩余位置	见光尺寸 (m*m)	单价/副	售出情况
B 区-珠江散步道 C 层飘台护栏广告	1、3、4、5	0.95 × 7.6	2 万	豪美 2

## 广交会展馆B区广告位

## 珠散C层飘台护栏玻璃广告



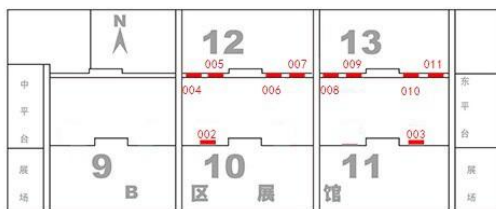
广告位置：珠江散步道C层飘台护栏  
 广告价格：商业性广告：20,000 元/幅/期  
 广告形式：KT板  
 广告数量：5 幅  
 见光尺寸：0.95m(H) x 7.6m(W)

## 2020 年光亚展现场广告位

广告位名称	剩余位置	见光尺寸 (m*m)	单价/副	售出情况
B 区-珠江散步道 9-13 号馆门口 两侧墙身广告牌	3	2.5 × 4	2 万	富满 2、优特 45、奥多 6、科尼盛 7、瑞森 8、晋宝 9、宏新盛 10、东菱 11、美迪乐 12

广交会展馆B区广告位

B区珠江散步道9-13号馆门口两侧墙身广告

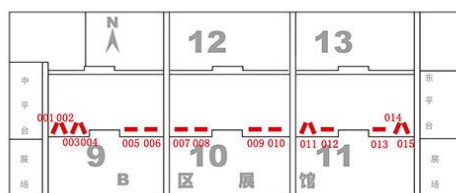


广告位置：珠江散步道9-13号馆门口两侧  
 广告价格：商业性广告：20,000 元/幅/展期  
 广告形式：背胶  
 广告数量：10 幅  
 见光尺寸：2.5m(H) x 4m(W)

广告位名称	剩余位置	见光尺寸 (m*m)	单价/副	售出情况
B 区-珠江散步道馆内落地灯箱广告	1-8	1.82 × 1.26	2.5 万	

广交会展馆B区广告位

馆内落地灯箱广告



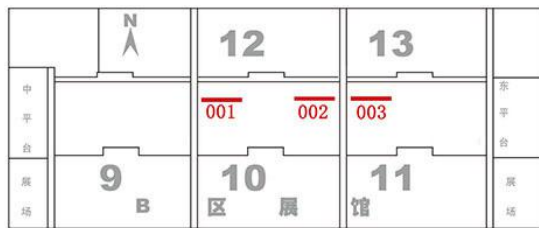
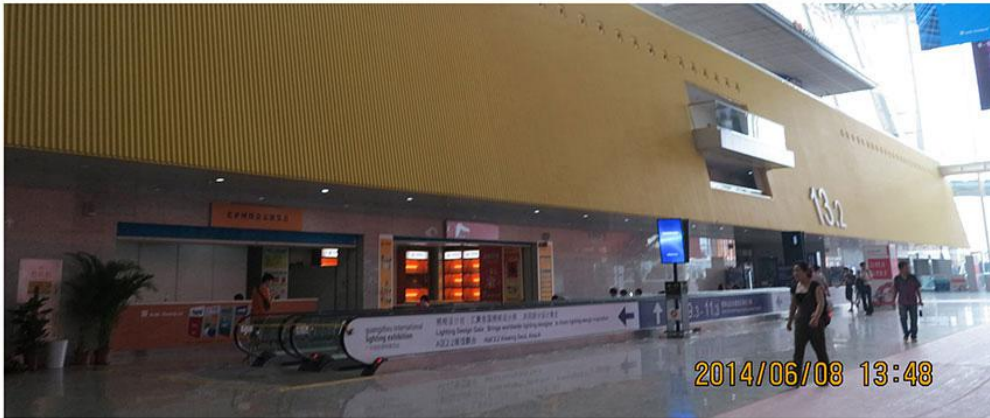
广告位置：珠江散步道  
 广告价格：商业性广告：25,000 元/面/期  
 广告形式：灯片灯箱  
 广告数量：8座单体，4座双体  
 见光尺寸：1.94m(H) x 1.26m(W) 双体  
 1.82m(H) x 1.26m(W) 单体

# 2020 年光亚展现场广告位

广告位名称	剩余位置	见光尺寸 (m*m)	单价/副	售出情况
B 区-珠江散步道传送电梯玻璃广告	1-3	0.63×27.6	4 万	

## 广交会展馆B区广告位

## 珠江散步道传送电梯玻璃广告

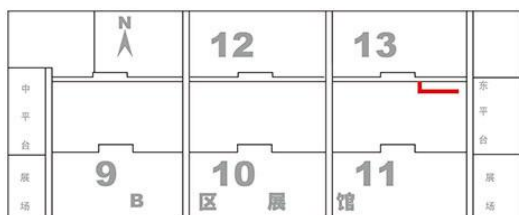


广告位置：珠江散步道传送电梯玻璃  
 商业广告价格：40,000 元/幅/期  
 广告数量：3 幅  
 广告形式：背胶  
 见光尺寸：0.63m(H)X27.6m(W)

广告位名称	剩余位置	见光尺寸 (m*m)	单价/副	售出情况
B 区-珠江散步道手扶电梯护栏广告	1	0.95 × (9.1+4.2)	2 万	

## 广交会展馆B区广告位

## 珠江散步道手扶电梯护栏广告



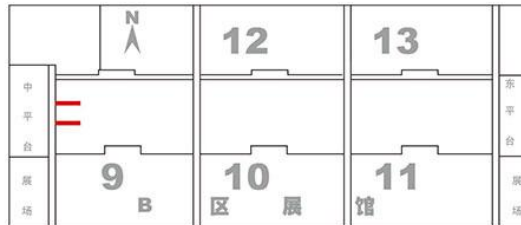
广告位置：珠江散步道手扶电梯护栏  
 广告价格：商业性广告：20,000 元/幅/期  
 广告数量：1 幅  
 广告形式：KT板  
 见光尺寸：0.95m(H) x (9.1m+4.2m)(W)

# 2020 年光亚展现场广告位

广告位名称	剩余位置	见光尺寸 (m*m)	单价/副	售出情况
B 区-珠江散步道西门楼梯护栏广告		0.95 × (2.72+1.04)	3 万	城光科技

**广交会展馆B区广告位**

**B区 珠江散步道西门楼梯护栏广告**

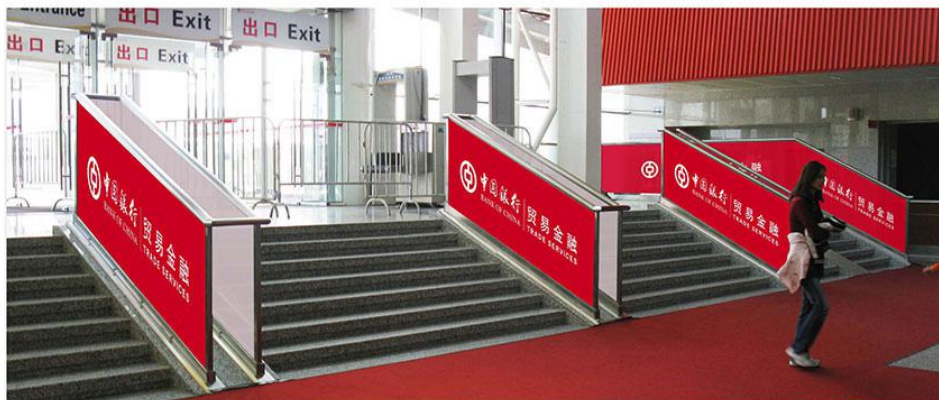


广告位置：珠江散步道西门楼梯护栏  
 广告价格：商业性广告：30,000元/组/期  
 广告数量：1组  
 广告形式：背胶  
 见光尺寸：0.95m(H) x (2.72+2+2.68+1.04m)(W)

广告位名称	剩余位置	见光尺寸 (m*m)	单价/副	售出情况
B 区-珠江散步道东门楼梯护栏广告		0.95 × 2.4	5 万	

**广交会展馆B区广告位**

**珠江散步道东门楼梯护栏广告**



广告位置：珠江散步道东门楼梯护栏  
 广告价格：商业性广告：50,000元/组/期  
 广告数量：1组 (8幅)  
 广告形式：背胶  
 见光尺寸：0.95m(H) x 2.4m(W) -8幅  
 0.95m(H) x (5.6m+2.4m)(W) -2幅



# 2020 年光亚展现场广告位

广告位名称	剩余位置	见光尺寸 (m*m)	单价/副	售出情况
B区-3层展馆通道外飘台护栏广告	1-3	0.95 × (5.6+30.1+5.7)	7.5 万	

## 广交会展馆B区广告位

## 3层展馆通道外飘台护栏广告

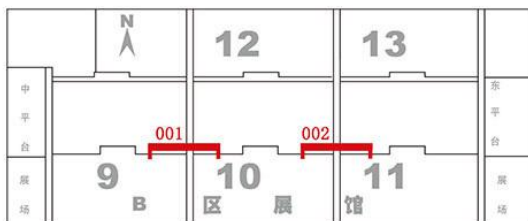


广告位置：3层展馆通道外飘台护栏  
 广告价格：商业性广告：75,000 元/座 (3面)/期  
 广告形式：KT板  
 广告数量：3幅  
 见光尺寸：0.95m(H) x(5.7+30.1+5.7m)(W)

广告位名称	剩余位置	见光尺寸 (m*m)	单价/副	售出情况
B区-3层通道上方飘台护栏广告		0.95 × (2.1+22.2+2.1)	4 万	

## 广交会展馆B区广告位

## 三层通道上方飘台护栏玻璃广告



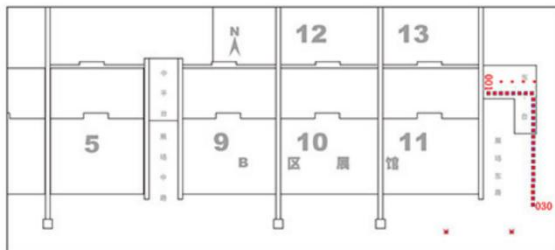
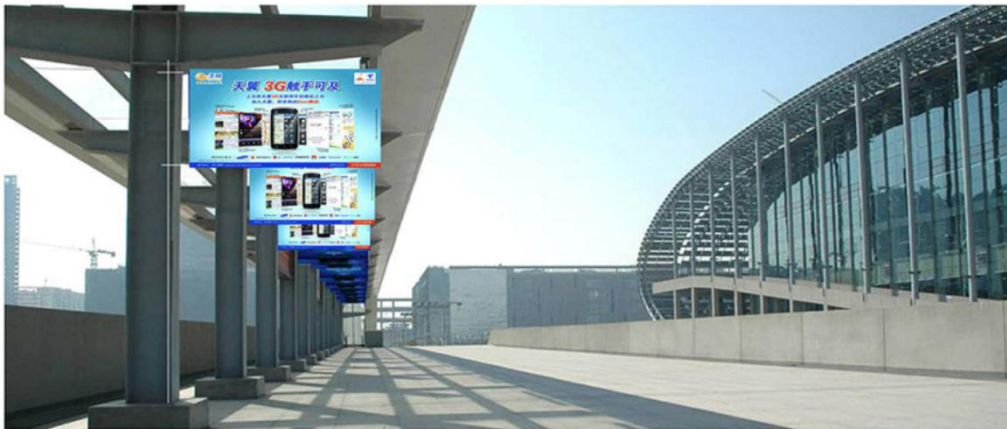
广告位置：三层通道上方飘台护栏  
 广告价格：商业性广告：40,000 元/座 (3面)/期  
 广告形式：KT板  
 广告数量：2幅  
 见光尺寸：0.95m(H)X(2.1m+22.2 m+2.1m)(W)

## 2020 年光亚展现场广告位

广告位名称	剩余位置	见光尺寸 (m*m)	单价/副	售出情况
B 区-风雨亭吊牌			3000 元	9、10、11:晋宝

### 广交会展馆B区广告位

风雨亭吊牌

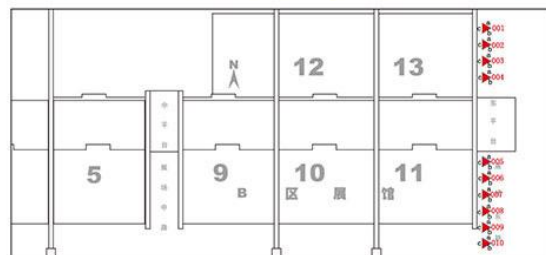


广告位置：风雨亭  
 广告价格：商业性广告：3,000 元/幅/期  
 广告形式：KT板  
 广告数量：30幅  
 见光尺寸：0.8m(H) x 1.5m(W)

广告位名称	剩余位置	见光尺寸 (m*m)	单价/副	售出情况
B 区-展场东路三角广告塔广告	1-30	8.24 × 4.24	3 万	

### 广交会展馆B区广告位

展场东路三角广告塔



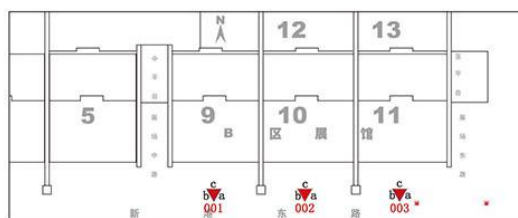
广告位置：展场东路旁  
 广告价格：商业性广告：30,000 元/幅/期  
 广告形式：画布  
 广告数量：10座 (30面)  
 见光尺寸：8.24m(H) x 4.24m(W)

## 2020 年光亚展现场广告位

广告位名称	剩余位置	见光尺寸 (m*m)	单价/副	售出情况
B 区-新港东路旁三角广告塔广告	1-9	11.24 × 4.24	3 万	

广交会展馆B区广告位

新港东路旁三角广告塔



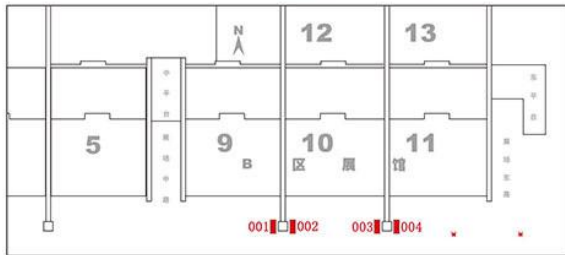
广告位置：新港东路旁  
 广告价格：商业性广告：30,000元/幅/期  
 广告形式：画布  
 广告数量：3座（9面）  
 见光尺寸：11.24m(H) x 4.24m(W)

广告位名称	剩余位置	见光尺寸 (m*m)	单价/副	售出情况
B 区-南广场梯塔玻璃外墙广告	1-4	13 × 8.5	7 万	

# 2020 年光亚展现场广告位

## 广交会展馆B区广告位

## 南广场梯塔玻璃外墙广告

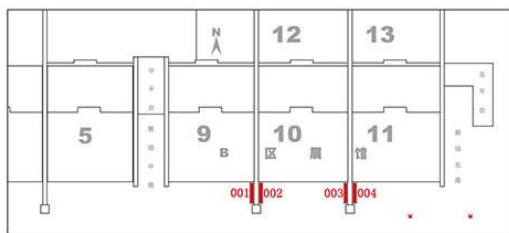


广告位置：南广场梯塔玻璃外墙  
 广告价格：商业性广告：70,000 元/幅/期  
 广告形式：背胶  
 广告数量：4幅  
 见光尺寸：13m(H) x 8.5m(W)

广告位名称	剩余位置	见光尺寸 (m*m)	单价/副	售出情况
B 区-B 展馆南天桥横幅广告	1-4	2.5 x 30	4 万	

## 广交会展馆B区广告位

## 南天桥横幅



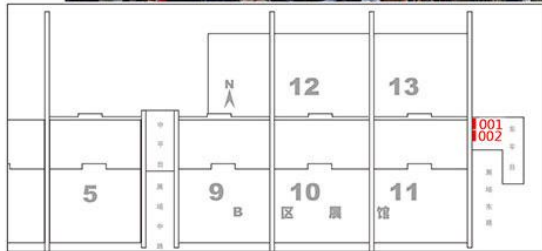
广告位置：展馆南天桥  
 广告价格：商业性广告：40,000 元/幅/期  
 广告形式：画布  
 广告数量：4幅  
 见光尺寸：2.5m(H) x 30m(W)

广告位名称	剩余位置	见光尺寸 (m*m)	单价/副	售出情况
B 区-东入口上方外墙立面大型条幅广告	1-2	8.3 x 15	20 万	

# 2020 年光亚展现场广告位

## 广交会展馆B区广告位

## B区东入口上方外墙立面大型条幅广告

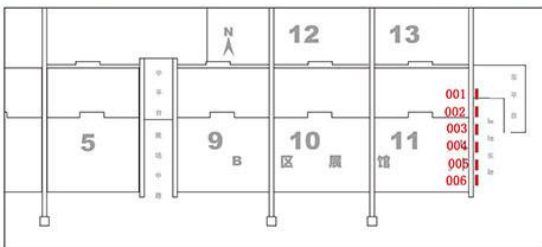


广告位置：B区东入口上方外墙立面  
 广告价格：商业性广告：200,000 元/幅/期  
 广告数量：2幅  
 广告形式：画布  
 见光尺寸：8.3\*15M(H)

广告位名称	剩余位置	见光尺寸 (m*m)	单价/副	售出情况
B区-展馆东侧立面大型条幅广告	1-6	17×9.7	20万	

## 广交会展馆B区广告位

## 展馆东侧立面大型条幅广告



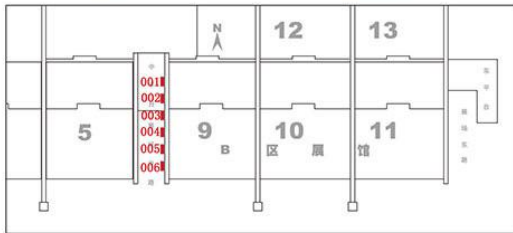
广告位置：展馆东侧立面  
 广告价格：商业性广告：200,000 元/幅/期  
 广告数量：6幅  
 广告形式：画布  
 见光尺寸：17m(H)X9.7m(W)

广告位名称	剩余位置	见光尺寸 (m*m)	单价/副	售出情况
B区-展馆西侧立面大型条幅广告	1-10	15×8	15万	

# 2020年光亚展现场广告位

## 广交会展馆B区广告位

## 展馆西侧立面大型条幅广告

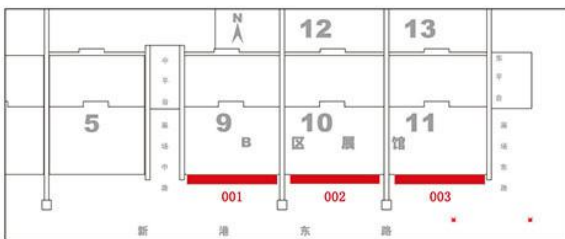


广告位置：展馆西侧立面  
 广告价格：商业性广告：150,000 元/幅/期  
 广告数量：10 幅  
 广告形式：画布  
 见光尺寸：15m(H)X8m(W)

广告位名称	剩余位置	见光尺寸 (m*m)	单价/副	售出情况
B 区-展馆南侧外围大广告	1-3	8 × 80	40 万	

## 广交会展馆B区广告位

## 展馆南侧外围大广告



广告位置：9, 10, 11号展馆南立面  
 商业广告价格：400,000 元/幅/期  
 广告数量：3 幅  
 广告形式：画布  
 见光尺寸：8m(H)X80m(W)

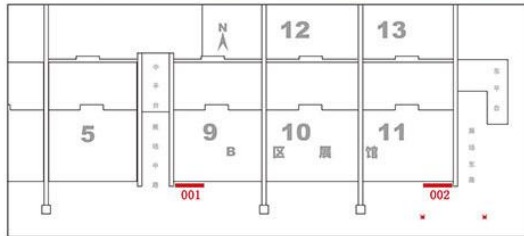
广告位名称	剩余位置	见光尺寸 (m*m)	单价/副	售出情况
-------	------	------------	------	------

# 2020 年光亚展现场广告位

B 区-一层展馆南门上方横梁广告	1-2	3 × 18	3 万	
------------------	-----	--------	-----	--

## 广交会展馆B区广告位

## 一层展馆南门上方横梁广告

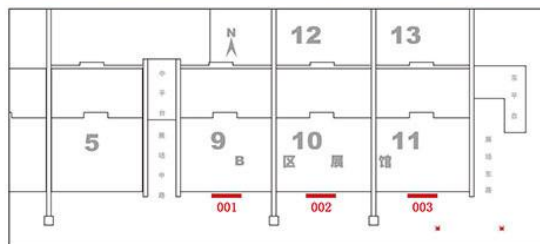
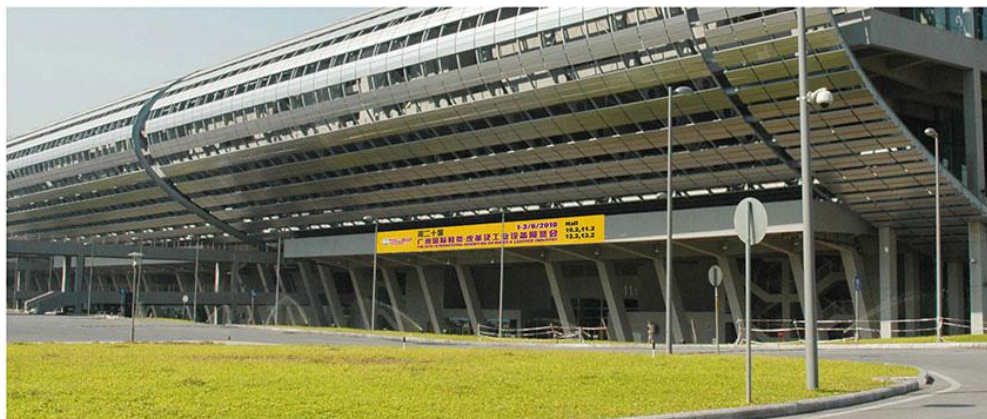


广告位置：一层展馆南门上方横梁广告  
 广告价格：商业性广告：30,000 元/幅/期  
 广告形式：画布  
 广告数量：2幅  
 见光尺寸：3m(H) x 18m(W)

广告位名称	剩余位置	见光尺寸 (m*m)	单价/副	售出情况
B 区-一层展馆南门上方横幅广告	1-3	2.2 × 30	3 万	

## 广交会展馆B区广告位

## 一层展馆南门上方横幅



广告位置：一层展馆南门上方横幅  
 广告价格：商业性广告：30,000 元/幅/期  
 广告形式：画布  
 广告数量：3幅  
 见光尺寸：2.2m(H) x 30m(W)

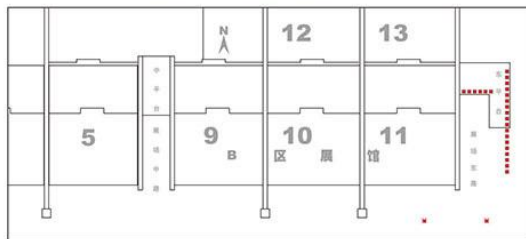
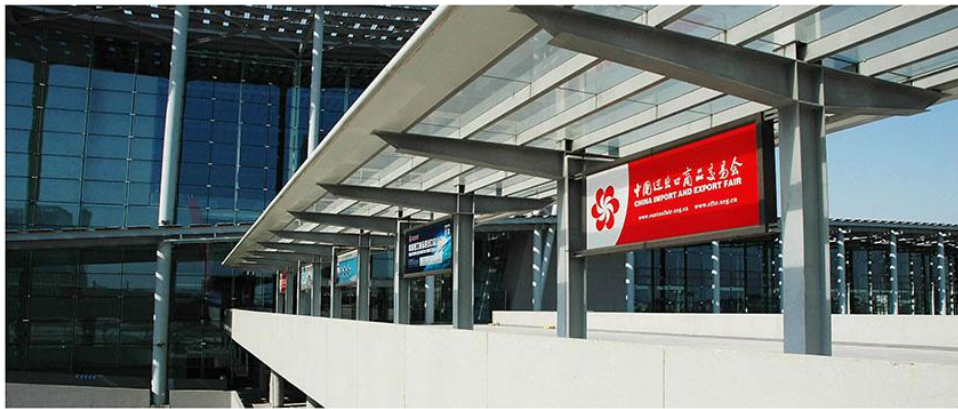
广告位名称	剩余位置	见光尺寸 (m*m)	单价/副	售出情况
-------	------	------------	------	------

# 2020 年光亚展现场广告位

B 区-风雨亭广告牌广告	1-31	1.33×3.83	2 万	
--------------	------	-----------	-----	--

## 广交会展馆B区广告位

## 风雨亭广告牌

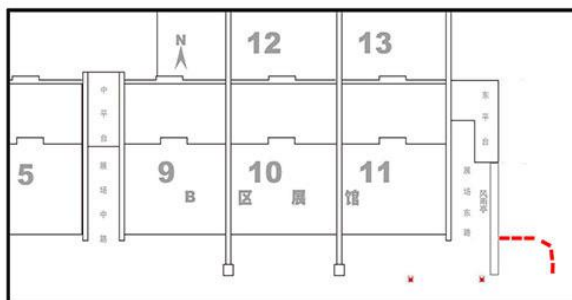


广告位置：风雨亭柱间  
 广告价格：商业性广告：20,000 元/幅/期  
 广告形式：画布  
 广告数量：31幅  
 见光尺寸：1.33m(H) x 3.83m(W)

广告位名称	剩余位置	见光尺寸 (m*m)	单价/副	售出情况
B 区-东广场围栏上落地广告	6	2.5×5	3 万	

## 广交会展馆B区广告位

## 东广场围栏上落地广告



广告位置：东广场围栏上落地广告  
 广告价格：商业性广告：30,000 元/幅/期  
 广告形式：画布  
 广告数量：6幅  
 见光尺寸：2.5m(H)X5m(W)

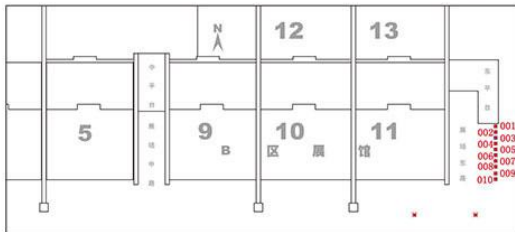


# 2020 年光亚展现场广告位

广告位名称	剩余位置	见光尺寸 (m*m)	单价/副	售出情况
B 区-风雨亭包柱广告	1-40	3×10	2 万	

## 广交会展馆B区广告位

## 风雨亭包柱广告

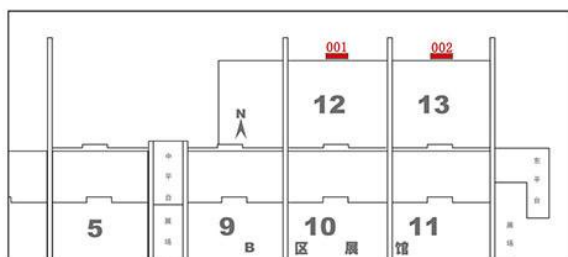


广告位置：风雨亭包柱  
 广告价格：商业性广告：20,000 元/幅/期  
 广告形式：KT板  
 广告数量：10条（40面）  
 见光尺寸：3m(H) x 1m(W)

广告位名称	剩余位置	见光尺寸 (m*m)	单价/副	售出情况
B 区-北广场飘台横幅广告	1	2.2×30	3 万	东菱 2

## 广交会展馆B区广告位

## B 区北广场飘台横幅



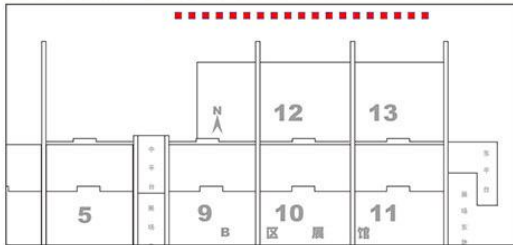
广告位置：B区北广场飘台横幅  
 广告价格：商业性广告：30,000 元/幅/期  
 广告形式：画布  
 广告数量：2幅  
 见光尺寸：2.2m(H) x 30m(W)

## 2020 年光亚展现场广告位

广告位名称	剩余位置	见光尺寸 (m*m)	单价/副	售出情况
B 区-北广场旗杆广告	1-28	标准旗	0.3 万	

### 广交会展馆B区广告位

### 北广场旗杆

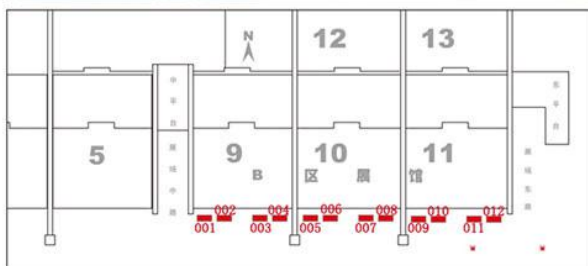


广告位置：北广场旗杆  
 广告价格：商业性广告：3,000 元/幅/期  
 广告数量：28杆  
 广告形式：丝印  
 见光尺寸：标准旗

广告位名称	剩余位置	见光尺寸 (m*m)	单价/副	售出情况
B 区-展场南路桁架广告牌	1-12	3×6	3 万	

### 广交会展馆B区广告位

### 展场南路桁架广告牌



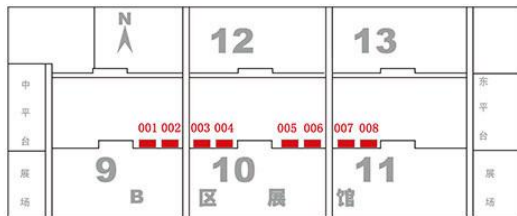
广告位置：展场南路  
 商业广告价格：30,000 元/幅/期  
 广告数量：12幅  
 广告形式：画布  
 见光尺寸：3m(H)X6m(W)

## 2020 年光亚展现场广告位

广告位名称	剩余位置	见光尺寸 (m*m)	单价/副	售出情况
B 区-三层展馆通道墙身广告	1-8	2.5×5	2 万	

### 广交会展馆B区广告位

### 三层展馆通道墙身广告

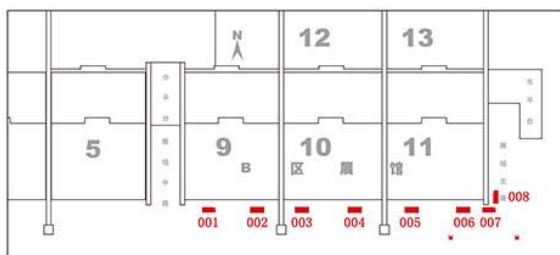


广告位置：三层展馆通道墙身  
 广告价格：商业性广告：20,000 元/幅/期  
 广告数量：8幅  
 广告形式：展架、KT板  
 见光尺寸：2.5m(H)X5m(W)

广告位名称	剩余位置	见光尺寸 (m*m)	单价/副	售出情况
B 区-展场南路落地广告牌	1-8	2.2×3.72	2 万	

### 广交会展馆B区广告位

### 展场南路落地广告牌



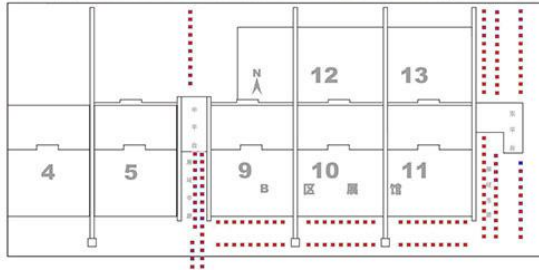
广告位置：展场南路落地广告牌  
 广告价格：商业性广告：20,000 元/幅/期  
 广告数量：8幅  
 广告形式：画布  
 见光尺寸：2.2M(H)X3.72M(W)

# 2020 年光亚展现场广告位

广告位名称	剩余位置	见光尺寸 (m*m)	单价/副	售出情况
B 区-展馆周边道旗广告	1-120	3.8 × 1	0.3 万	

## 广交会展馆B区广告位

## 展馆周边道旗

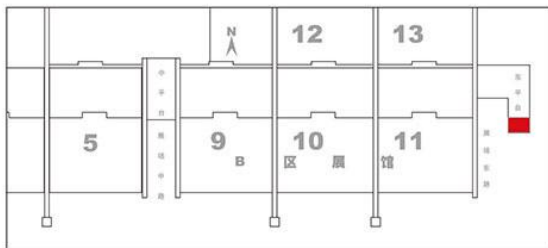
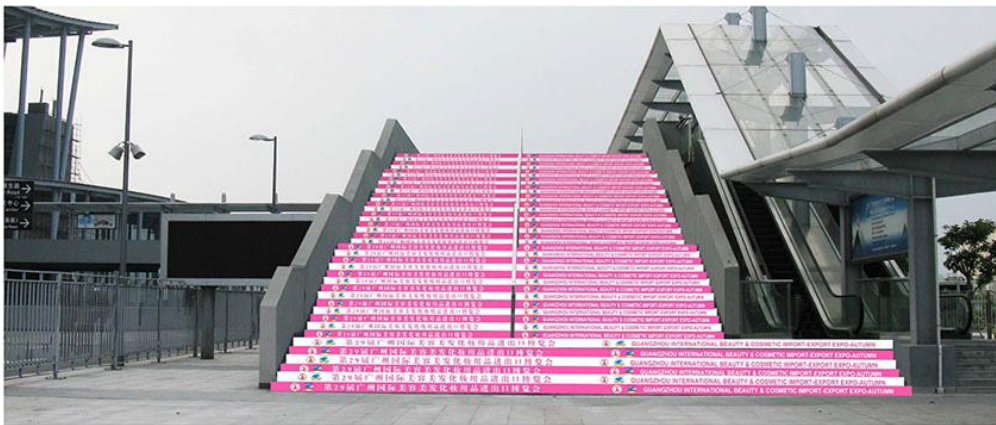


广告位置：展馆周边道旗  
 广告价格：商业性广告：3,000 元/幅/期  
 广告形式：画布  
 广告数量：120 杆  
 见光尺寸：3.8m(H) × 1 m(W)

广告位名称	剩余位置	见光尺寸 (m*m)	单价/座	售出情况
B 区-东广场上展馆楼梯贴面广告	1	0.15 × 8.26 × 64	5 万	

## 广交会展馆B区广告位

## 东广场上展馆楼梯贴面广告



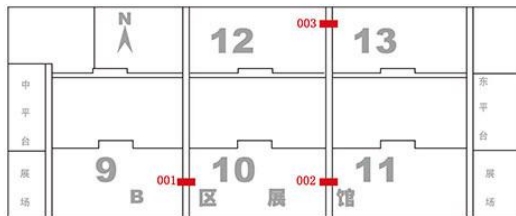
广告位置：东广场上展馆楼梯  
 广告价格：商业性广告：50,000 元/个/期  
 广告形式：背胶  
 广告数量：1 座  
 见光尺寸：0.15m(H) × 8.26m(W) × 64 级

## 2020年光亚展现场广告位

广告位名称	剩余位置	见光尺寸 (m*m)	单价/副	售出情况
B区-三层展馆通道间广告	1-3	2.45 × 4.9	2万	

### 广交会展馆B区广告位

### 3层展馆通道间广告



广告位置：3层展馆通道  
 广告价格：商业性广告：20,000元/幅/期  
 广告形式：画布  
 广告数量：3幅  
 见光尺寸：2.45m(H) x 4.9m(W)

广告位名称	剩余位置	见光尺寸 (m*m)	单价/组	售出情况
电子媒体-中平台LED灯箱广告组 (A1-2/B1-2)	6*4组*6屏	1.94 × 1.26	10万	



### 中平台LED灯箱广告组(A1)



媒体编号：Z0.2LED-A1  
 媒体位置：中平台LED灯箱  
 媒体数量：每组6屏  
 广告数量：6幅/组（含赞助商广告1幅）  
 见光尺寸：1.94m(H)x1.26m(W)  
 广告价格：10万元/组/期 × 6  
 说明：  
 1、每组6屏，每组广告上限6幅；  
 2、每幅广告停留10秒，每天播放不少于450次；  
 3、图片格式：JPG，视频格式：MP4或MPG；  
 4、每幅广告只接受1个画面或1段视频。

## 2020 年光亚展现场广告位

广告位名称	剩余位置	见光尺寸 (m*m)	单价/副	售出情况
电子媒体-展场中路 5 号门 5 号门易拉罐形 LED 媒体广告	1-6 屏	3.2×5	8 万	



展场中路5号门门口易拉罐形LED媒体广告



媒体编号: LED09  
 媒体位置: 展场中路5号门门口易拉罐LED屏  
 媒体数量: 1座  
 广告数量: 6幅 (含赞助商广告1幅)  
 媒体尺寸: 3.2m(H)X5m(W)  
 广告价格: 8 万元/幅/期 ×6  
 说明: 1、每幅广告30秒内, 每天播放不少于150次;  
 2、建议播放动态视频广告,  
 视频: 640x344像素或16: 9比例。

广告位名称	剩余位置	见光尺寸 (m*m)	单价/屏	售出情况
电子媒体-B 区室内入口上方 LED 媒体广告		3×9	8 万	



B区室内入口上方LED媒体广告



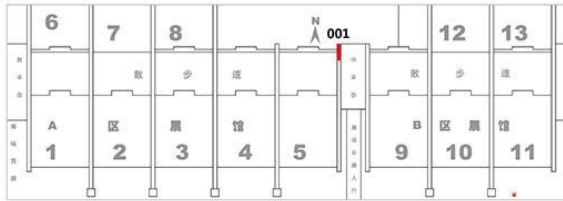
媒体编号: B\*.1LED01  
 媒体位置: B区室内入口上方LED屏  
 媒体数量: 1台  
 广告数量: 6幅  
 见光尺寸: 3m(H)x9m(W)  
 广告价格: 8 万元/幅/期 ×6  
 说明:  
 1、图片JPG格式;  
 2、视频MP4或MPG格式。

# 2020 年光亚展现场广告位

广告位名称	剩余位置	见光尺寸 (m*m)	单价/屏	售出情况
电子媒体-中平台靠近 A 区墙面 LED 媒体广告	1-6 屏	4.8 × 8.64	12 万	



**中平台靠近A区墙面LED媒体广告**

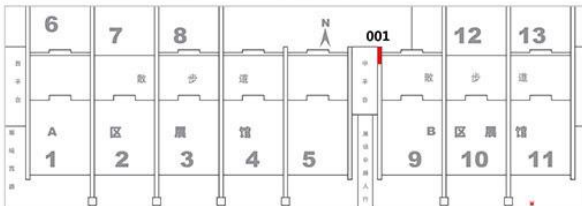


媒体编号：Z0.2LED01  
 媒体位置：中平台靠近A区墙面落地LED屏  
 媒体数量：1台  
 广告数量：6幅  
 见光尺寸：4.8m(H)X8.64m(W)  
 广告价格：12 万元/幅/期 ×6  
 说明：  
 1、每幅广告停留20秒，每天播放不少于180次；  
 2、图片格式：JPG，视频格式：MP4或MPG；  
 3、视频比例：16：9。

广告位名称	剩余位置	见光尺寸 (m*m)	单价/屏	售出情况
电子媒体-中平台靠近 B 区墙面 LED 媒体广告	1-6 屏	4.8 × 8.64	12 万	



**中平台靠近B区墙面LED媒体广告**



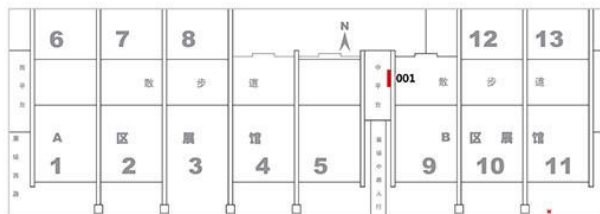
媒体编号：Z0.2LED01  
 媒体位置：中平台靠近B区墙面落地LED屏  
 媒体数量：1台  
 广告数量：6幅  
 见光尺寸：4.8m(H)X8.64m(W)  
 广告价格：12 万元/幅/期 ×6  
 说明：  
 1、每幅广告停留20秒，每天播放不少于180次；  
 2、图片格式：JPG，视频格式：MP4或MPG；  
 3、视频比例：16：9。

# 2020 年光亚展现场广告位

广告位名称	剩余位置	见光尺寸 (m*m)	单价/副	售出情况
电子媒体-B区室外入口上方 LED 媒体广告	5 幅	1.44 × 8.8	5 万	



## B区室外入口上方LED媒体广告

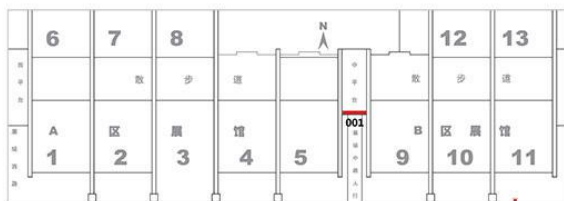


媒体编号：LED07  
 媒体位置：B区室外入口上方LED屏  
 媒体数量：1台  
 广告数量：6幅/台  
 见光尺寸：1.44m(H)X8.8m(W)  
 广告价格：5 万元/幅/期 × 6  
 说明：  
 1、图片JPG格式；  
 2、PPT格式。

广告位名称	剩余位置	见光尺寸 (m*m)	单价/副	售出情况
电子媒体-天桥 LED 媒体广告	1-6 屏	3 × 17.4	8 万	



## 天桥LED媒体广告



媒体编号：LED07  
 媒体位置：天桥LED屏  
 媒体数量：1台  
 广告数量：6幅  
 见光尺寸：3m(H)X17.4m(W)  
 广告价格：8 万元/幅/期 × 6  
 说明：  
 1、图片JPG格式；  
 2、PPT格式。



## 2020 年光亚展现场广告位

广告位名称	剩余位置	见光尺寸 (m*m)	单价/屏	售出情况
电子媒体-A、B 区珠江散步道南侧 LED 媒体广告	1-6 屏 (4 块)		3 万	



### A、B 区珠江散南侧LED媒体广告



媒体编号: LED08  
 媒体位置: A、B 区珠江散南侧LED屏  
 媒体数量: A区2台, B区2台  
 广告数量: 6幅  
 广告价格: 3 万元/幅/台/期 (广告时长限30秒内)  
 广告价格: 3 万元/幅/期 ×6  
 说明:  
 1、图片JPG格式;  
 2、PPT格式。

广告位名称	剩余位置	见光尺寸 (m*m)	单价/副	售出情况
电子媒体-中平台 LED 媒体大屏广告		14.4 × 6.4	10 万	天电



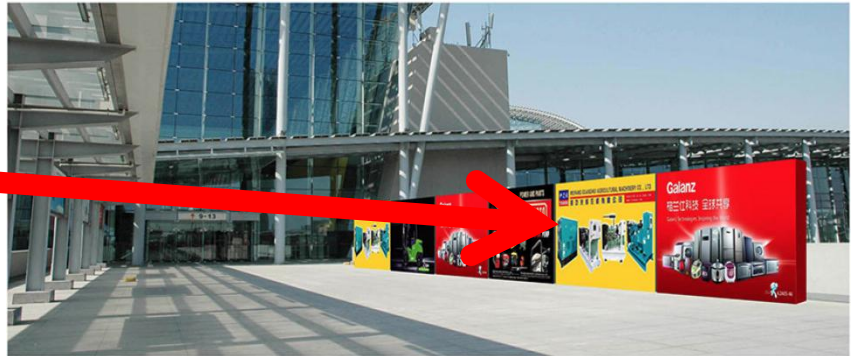
### 中平台LED媒体大屏广告



媒体位置: 中平台LED灯箱  
 媒体数量: 5屏轮换  
 广告数量: 6幅/组 (含赞助商广告1幅)  
 见光尺寸: 14.4 (H) × 6.4 (W)  
 广告价格: 10 万元/幅 × 5  
 说明:  
 1、广告上限5幅;  
 2、每幅广告停留 30 秒;  
 3、图片格式: JPG, 视频格式: MP4或MPG;  
 4、每幅广告只接受1个画面或1段视频。

## 2020 年光亚展现场广告位

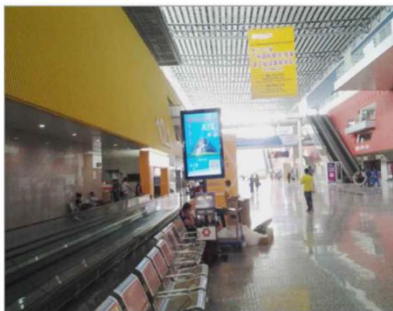
广告位名称	剩余位置	见光尺寸 (m*m)	单价/副	售出情况
电子媒体-东平台北侧 LED 媒体大屏广告	5 屏	12mx5m, 总共 27KW。像素 768x320dots, 每家 15 秒以内	3 万	



广告位名称	剩余位置	见光尺寸	单价/副	售出情况
A/B 区展馆珠江散步道 充电柱电子显示屏广告		46 寸, 1920*1080plx	5000 元/幅/屏; 48 屏全部购买价为 23 万	

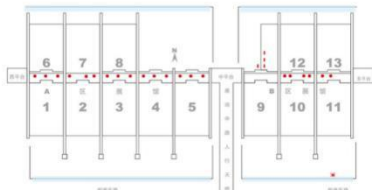


### A、B、C 区展馆充电柱电子屏广告



媒体编号: LED09  
 媒体位置: A、B 区珠散  
 媒体数量: A 区 32 屏 (双屏 16 座 32 屏)  
                   B 区 16 屏 (双屏 6 座 12 屏, 单屏 4 座 4 屏)  
 广告数量: 6 幅  
 媒体尺寸: 46 寸  
 广告价格: 1、5000 元/幅/屏/期 (最低 10 屏起售, 每幅广告时间限 30 秒内)  
                   2、48 屏全部购买价格为 23 万

说明:  
 1、图片 JPG 格式;  
 2、视频 MP4 或 MPG 格式。

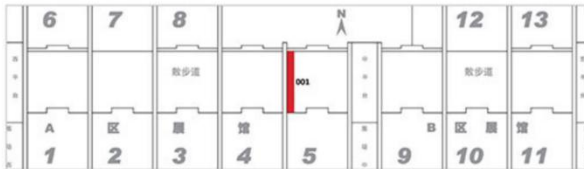


# 2020年光亚展现场广告位

广告位名称	剩余位置	见光尺寸	单价/副	售出情况
A区珠散廊桥LED媒体广告	6幅	4.8m(H)*15m(W)	25万/幅/期 *6	



## A区珠散廊桥LED媒体广告

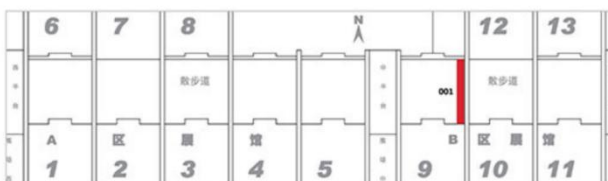


媒体编号: LED01  
 媒体位置: A区珠散5号馆东向廊桥LED屏  
 媒体数量: 1台  
 广告数量: 6幅 (含赞助商广告1幅)  
 见光尺寸: 4.8m(H)x15m(W)  
 广告价格: 25万元/幅/期 ×6  
 说明:  
 1. 每个广告限15秒以内, 每天播放不少于300次;  
 2. 图片格式: JPG, 视频格式: MP4或MPG;  
 3. 视频比例: 2432x800像素。

广告位名称	剩余位置	见光尺寸	单价/副	售出情况
B区珠散廊桥LED媒体广告	6幅	4.8m(H)*15m(W)	25万/幅/期 *6	



## B区珠散廊桥LED媒体广告



媒体编号: LED02  
 媒体位置: B区珠散9号馆西向廊桥LED屏  
 媒体数量: 1台  
 广告数量: 6幅 (含赞助商广告1幅)  
 见光尺寸: 4.8m(H)x15m(W)  
 广告价格: 25万元/幅/期 ×6  
 说明:  
 1. 每个广告限15秒以内, 每天播放不少于300次;  
 2. 图片格式: JPG, 视频格式: MP4或MPG;  
 3. 视频比例: 2432x800像素。

# 2020 年光亚展现场广告位

广告位名称	剩余位置	见光尺寸	单价/副	售出情况
参观入场证背面广告	1	10cm (宽) *5cm (高) 留出血位	25 万	

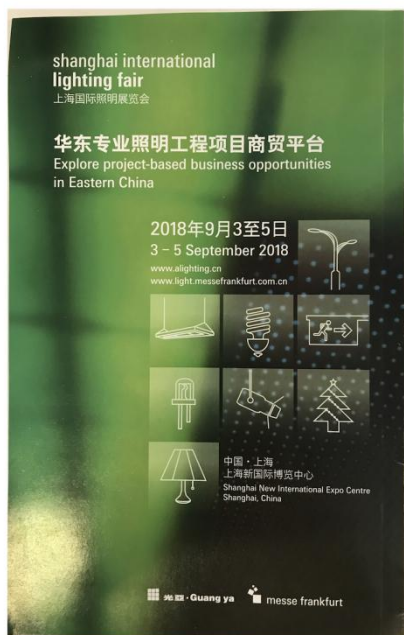


## 参观入场证背面广告

广告位置: 参观入场证背面广告  
 广告价格: 25万  
 广告数量: 30万份  
 广告尺寸: 10cm (宽) \*5cm (高)  
 (留出血位)

整体尺寸: 10cm (宽) \*14cm

广告位名称	剩余位置	见光尺寸	单价/副	售出情况
参观指南背面广告	1	16.5cm (宽) *26cm (高) 留出血位	20 万	



## 参观指南背面广告

广告位置: 参观指南手册背面广告  
 广告价格: 20万  
 广告数量: 10万份  
 广告尺寸: 16.5 cm (宽) \*26cm (高)  
 (留出血位)