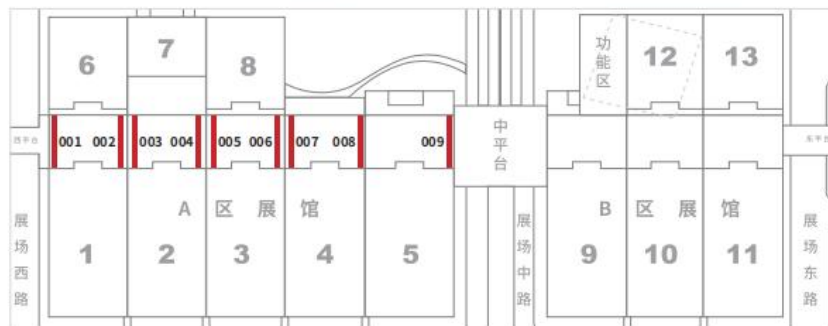
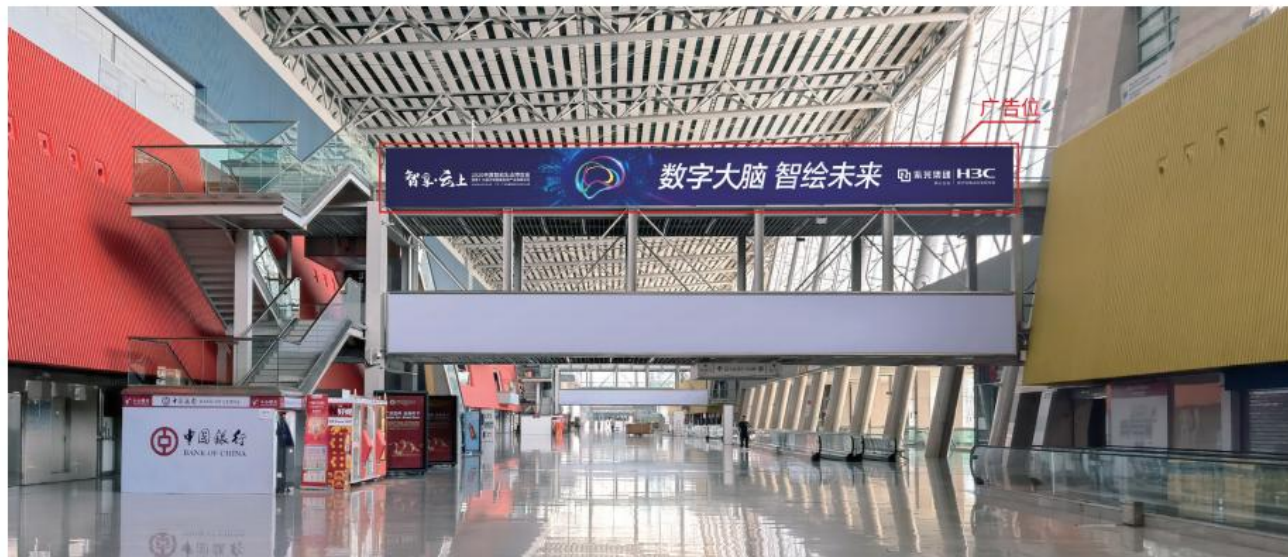


广告位名称	剩余位置	见光尺寸 (m*m)	单价/副	售出情况
A区珠散廊桥上方横幅广告	001、003-006	下图	6万	002伊戈尔 007远辉



A区珠散廊桥上方横幅广告

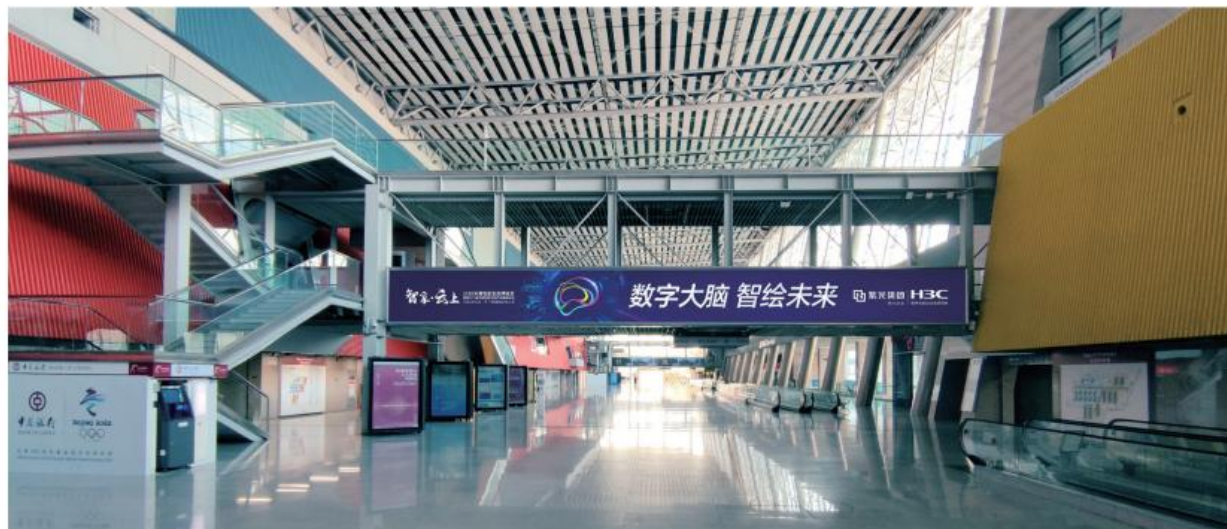


广告编号: A*.1LQS-001~009
 广告位置: A区珠散廊桥上方横幅
 广告数量: 9幅
 广告材质: 画布
 见光尺寸: 1.7m(H)X16m(W): 009号
 1.7m(H)X23.5m(W): 001号
 1.7m(H)X21m(W): 003,004,007,008号
 1.7m(H)X18m(W): 002,005,006号

广告位名称	剩余位置	见光尺寸 (m*m)	单价/副	售出情况
A区-珠江散步道廊桥灯箱广告	001、002、005	1.6m(H)×17.36m(W)	6万	003沃能、004立德达、006比尔达预定、007华浩得



A区珠散廊桥灯箱广告

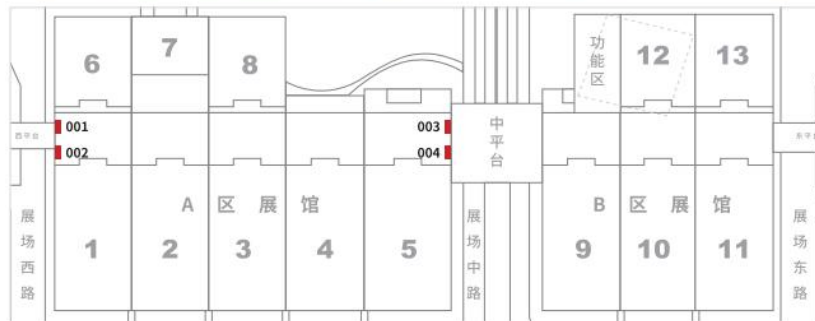


广告编号: A*.1LD-001~007
 广告位置: A区珠散廊桥
 广告数量: 7幅
 广告材质: 画布
 见光尺寸: 1.6m(H)X17.36m(W)

广告位名称	剩余位置	见光尺寸 (m*m)	单价/副	售出情况
A区-入口上方玻璃幕墙广告	001、002、004	下图	10万	003昭关



A区入口上方玻璃幕墙广告



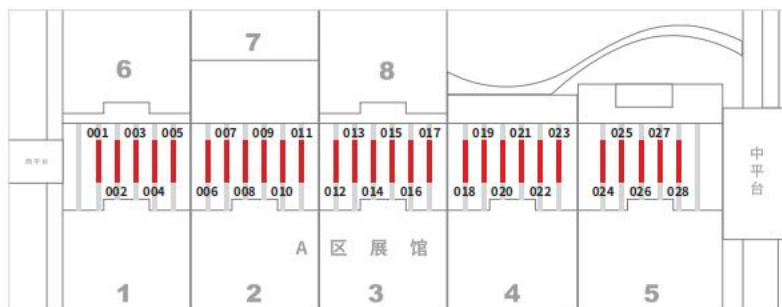
广告编号: A*.2RK-001~004
 广告位置: A区入口上方玻璃幕墙
 广告数量: 4幅
 广告材质: 画布
 见光尺寸: 12.8m(H)x9.1m(W)



广告位名称	剩余位置	见光尺寸 (m*m)	单价/副	售出情况
A区-珠散上空吊幅广告	6-14, 15-23	6(H)×4(W)	6万	



A区珠散上空吊幅广告组(竖式)



广告编号: A*.1DFS-001~028
 广告位置: A区珠散上空吊幅
 广告数量: 28块
 广告材质: 画布
 见光尺寸: 6m(H)X4m(W)*2面

广告位名称	剩余位置	见光尺寸 (m*m)	单价/副	售出情况
A区-珠散北面玻璃幕墙广告	1-14	10m(H)X4.8m(W)	8.5万	



A区珠散北面玻璃幕墙广告

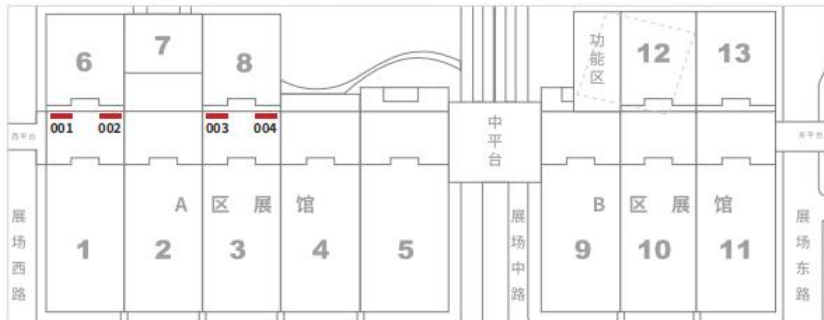


广告编号: A*.2BM-001-014
 广告位置: A区珠散北面玻璃幕墙
 广告数量: 14幅
 广告材质: 画布
 见光尺寸: 10m(H)X4.8m(W)

广告位名称	剩余位置	见光尺寸 (m*m)	单价/副	售出情况
A区珠散6、8号馆外墙上方广告	001-004	4.2m(H)×15m(W)	6万	



A区珠散6、8号馆外墙上方广告



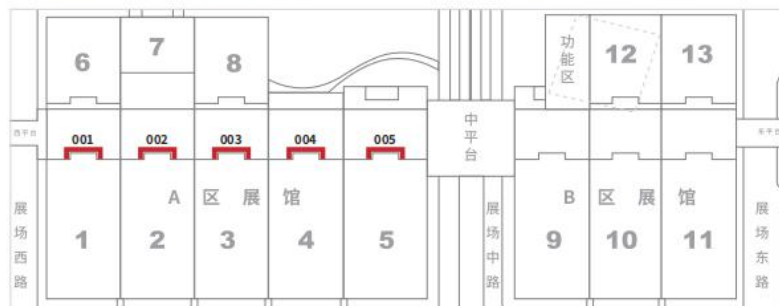
广告编号: A*.1QS-001-004
 广告位置: A区珠散6、8号馆外墙上方
 广告数量: 4幅
 广告材质: 画布
 见光尺寸: 4.2m(H)X15m(W)



广告位名称	剩余位置	见光尺寸 (m*m)	单价/副	售出情况
A区展馆二层外通道飘台横幅广告	1-5	0.95× (5.7+30.1+5.7)	9万	



A区展馆二层外通道飘台横幅广告



广告编号: A*.1EP*-001-005
 广告位置: A区展馆二层外通道飘台护栏
 广告数量: 5幅
 广告材质: KT板
 见光尺寸: 0.95m(H)X(5.7+30.1+5.7)m(W)

广告位名称	剩余位置	见光尺寸 (m*m)	单价/副	售出情况
A区展馆二层夹层飘台横幅广告	1-4	下图	5万	



A区展馆二层夹层飘台横幅广告



广告编号: A*.2EPT-001~004
 广告位置: A区展馆二层夹层飘台护栏
 广告数量: 4幅
 广告材质: KT板
 见光尺寸: 0.95m(H)X(2.1+22.2+2.1)m(W)



广告位名称	剩余位置	见光尺寸 (m*m)	单价/副	售出情况
A区-2层展馆入口上方玻璃墙广告	1-5	7.25(H)×12.55(W)	8万	



A区展馆二层入口上方玻璃幕墙广告

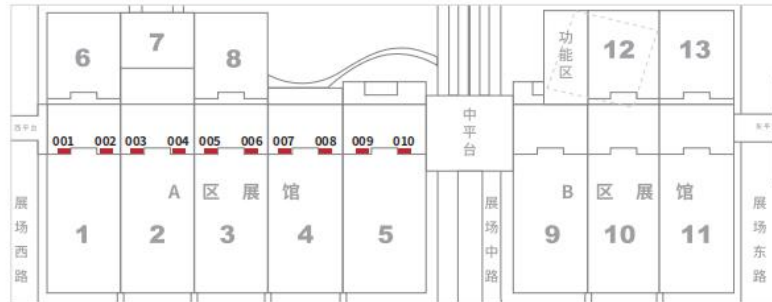


广告编号: A*.2BM-001-005
 广告位置: A区展馆二层入口上方玻璃幕墙
 广告数量: 5幅
 广告材质: 合成布
 见光尺寸: 7.25m(H)X12.55m(W)

广告位名称	剩余位置	见光尺寸 (m*m)	单价/副	售出情况
A区-展馆二层幕墙广告	1-10	7.5(H)×15(W)	8万	



A区展馆二层幕墙广告

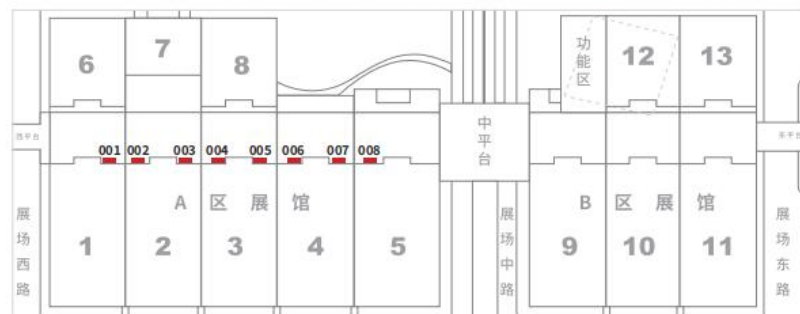
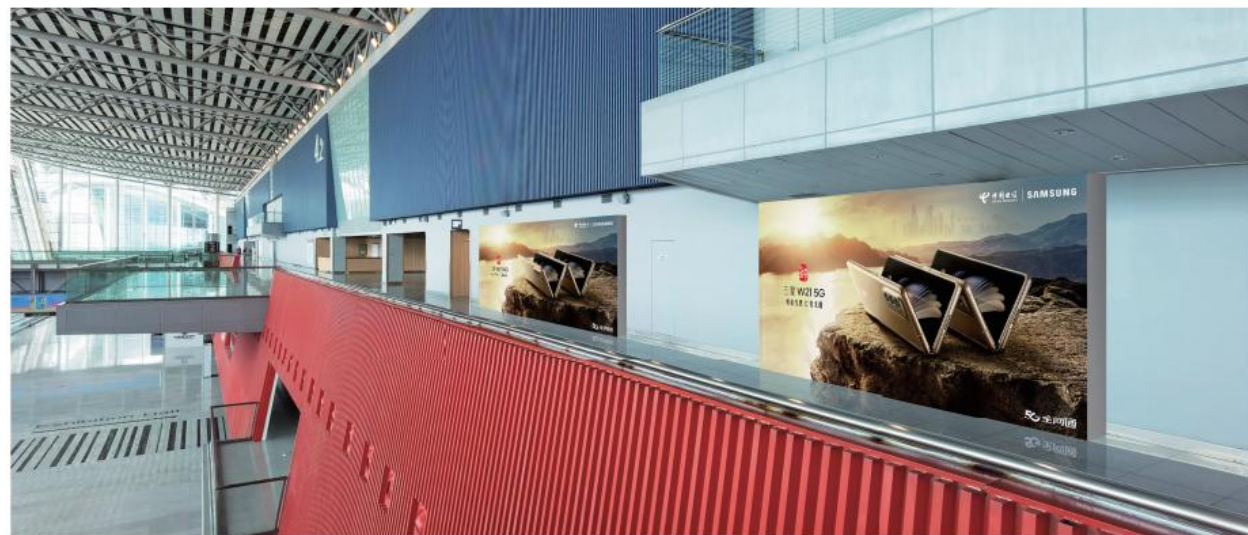


广告编号: A*.2EMQ-001~010
 广告位置: A区展馆二层幕墙
 广告数量: 10幅
 广告材质: 画布
 见光尺寸: 7.5m(H)X15m(W)

广告位名称	剩余位置	见光尺寸 (m*m)	单价/副	售出情况
A区-展馆二层外通道落地箱体广告	1-8	2.5(H)×5(W)	4万	



A区展馆二层外通道落地箱体广告

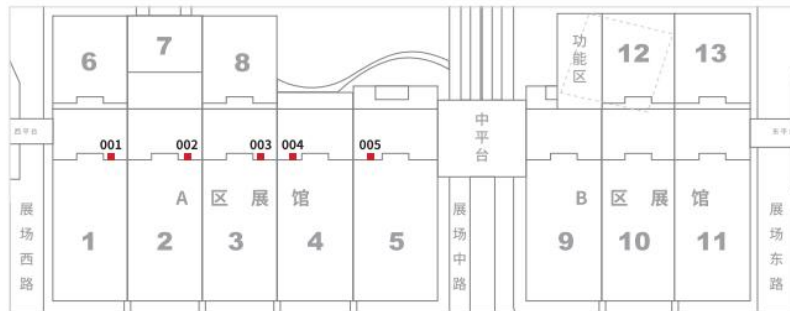


广告编号: A*.2ELT-001~008
 广告位置: A区展馆二层外通道落地箱体
 广告数量: 8幅
 广告材质: 展架+画布
 见光尺寸: 2.5m(H)X5m(W)

广告位名称	剩余位置	见光尺寸 (m*m)	单价/副	售出情况
A区-2层展馆外通道墙身灯箱广告	1-5	2(H)×6(W)	6万	



A区展馆二层外通道墙体灯箱广告

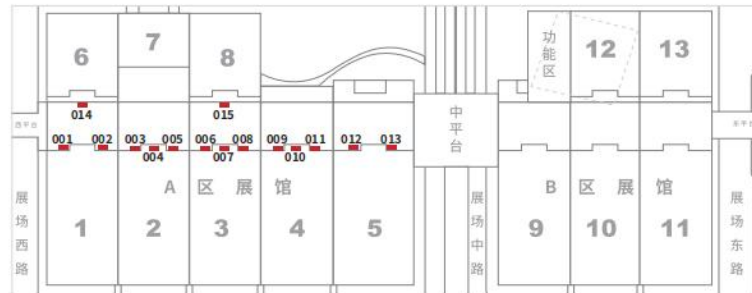
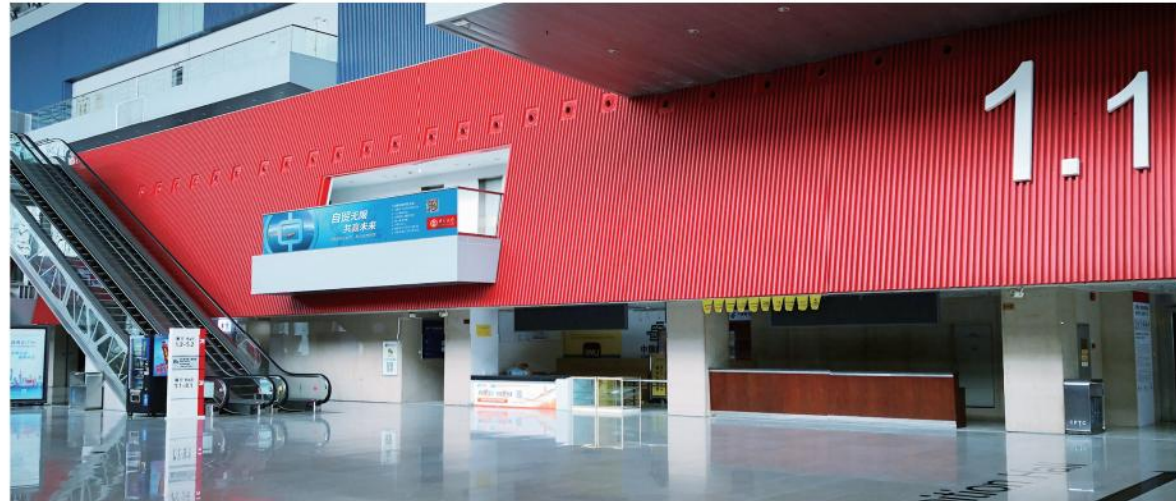


广告编号: A*.2QD-001-005
 广告位置: A区展馆二层外通道墙体灯箱
 广告数量: 5幅
 广告材质: 画布
 见光尺寸: 2m(H)X6m(W)

广告位名称	剩余位置	见光尺寸 (m*m)	单价/副	售出情况
A区珠散夹层飘台护栏	下图	下图	2.5万	



A区珠散夹层飘台护栏广告

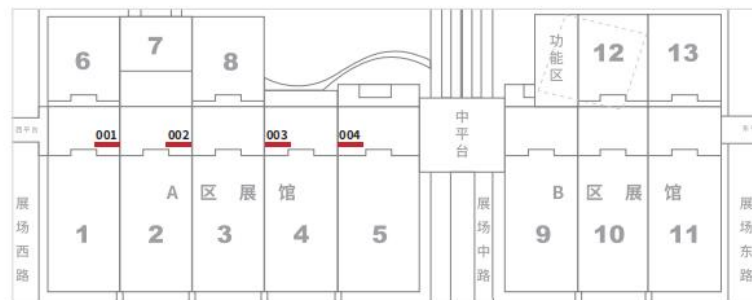


广告编号: A*.1PT-001~015
 广告位置: A区珠散夹层飘台护栏
 广告数量: 15幅
 广告材质: KT板
 见光尺寸: 0.9m(H)X7.6m(W):
 001-003,005-006,008-009,011-013号
 0.9m(H)X6.73m(W): 004,007号
 0.9m(H)X6.63m(W): 010号
 0.9m(H)X4.56m(W): 014号
 0.9m(H)X4.82m(W): 015号

广告位名称	剩余位置	见光尺寸 (m*m)	单价/副	售出情况
A区-珠江散步道扶手电梯广告	001-004	1.3(H)×13(W)	5万	



A区珠散扶梯广告

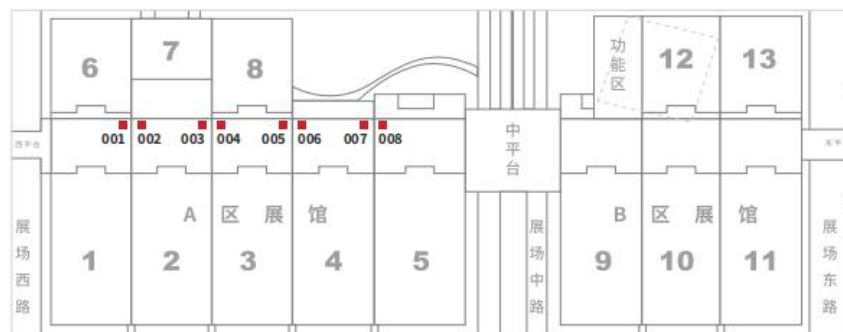


广告编号: A*.1FT-001-004
 广告位置: A区珠散扶梯
 广告数量: 4幅
 广告材质: KT板
 见光尺寸: 1.3m(H)X13m(W): 001,003,004号
 1.3m(H)X10m(W): 002号

广告位名称	剩余位置	见光尺寸 (m*m)	单价/副	售出情况
A区-珠江二层北面电梯墙体广告	1-8	9(H)×3.6(W)	4万	



A区珠散二层北面电梯墙体广告

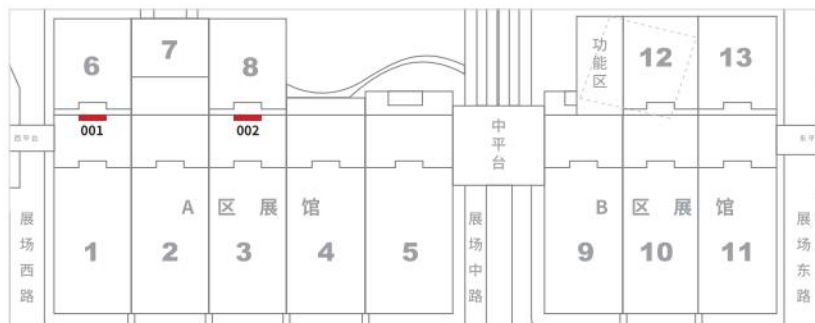


广告编号: A*.2BQ-001~008
 广告位置: A区珠散二层北面电梯墙体
 广告数量: 8幅
 广告材质: 可移背胶
 见光尺寸: 9m(H)X3.6m(W)

广告位名称	剩余位置	见光尺寸 (m*m)	单价/副	售出情况
A区-珠江散步道6.1和8.1馆二层北侧护栏玻璃广告	1, 2	0.95×30	6万	



A区珠散6、8号馆二层北侧护栏广告

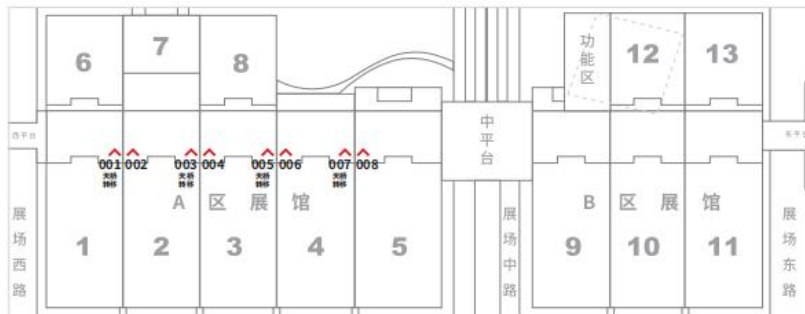


广告编号: A*.1EBHL-001~002
 广告位置: A区珠散6、8号馆二层北侧护栏
 广告数量: 2幅
 广告材质: KT板
 见光尺寸: 0.95m(H)X30m(W)

广告位名称	剩余位置	见光尺寸 (m*m)	单价/副	售出情况
A区-珠江散步道双体落地滚动灯箱广告	下图	1.94(H)×1.26(W)	3万	



珠散滚动灯箱广告(双体)



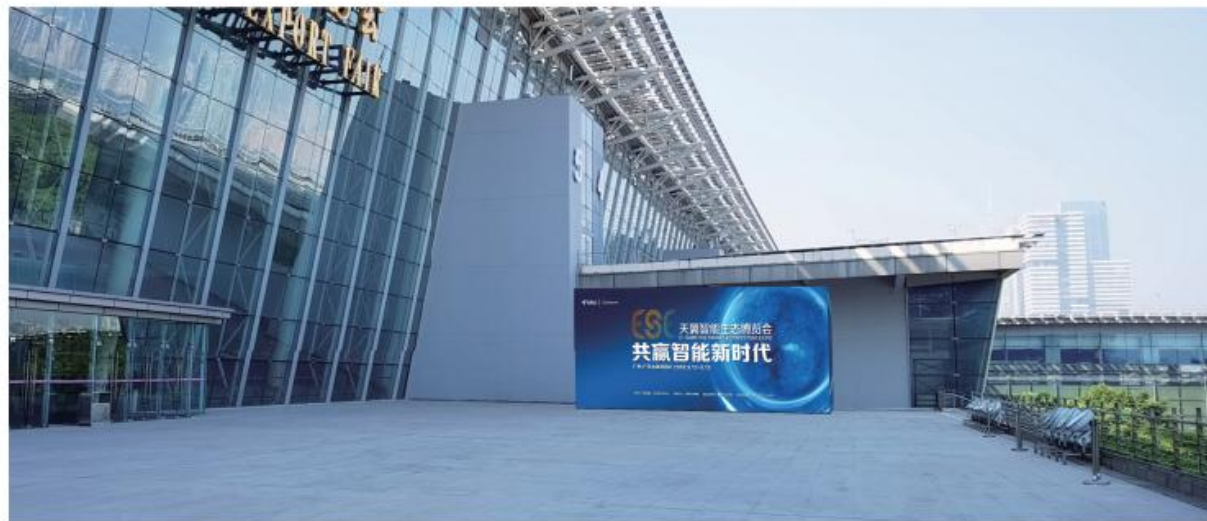
广告编号: A*.1GD-001-008
 广告位置: A区珠散滚动灯箱(双体)
 广告数量: 8座
 广告材质: 灯片
 见光尺寸: 1.94m(H)X1.26m(W)*2面

注: 以上为不滚动价格

广告位名称	剩余位置	见光尺寸 (m*m)	单价/副	售出情况
A区北平台右侧落地桁架广告	1	5(H)×12(W)	6万	



A区北平台右侧落地桁架广告

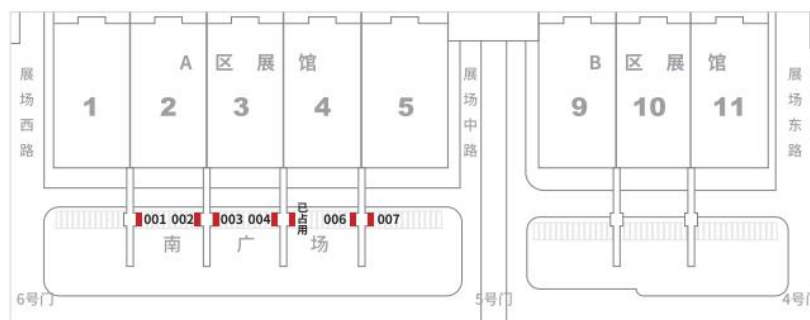


广告编号: A5.1BHJ-001
 广告位置: A区北平台右侧落地桁架
 广告数量: 1幅
 广告材质: 画布
 见光尺寸: 5m(H)X12m(W)

广告位名称	剩余位置	见光尺寸 (m*m)	单价/副	售出情况
A区-塔楼墙体广告	1-7	13(H)×8.5(W)	10万	



A区塔楼墙体广告



广告编号: A0.0TL-001~005,007

广告位置: A区塔楼墙体

广告数量: 7幅

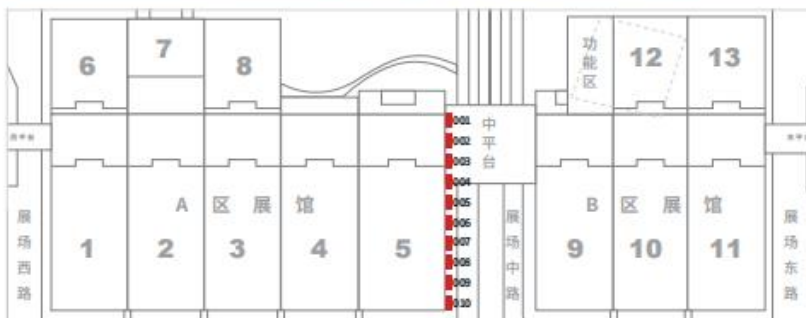
广告材质: 可移背胶

见光尺寸: 13m(H)X8.5m(W)

广告位名称	剩余位置	见光尺寸 (m*m)	单价/副	售出情况
A区-展馆东立面大型条幅广告	1-10	15(H)×8(W)	18万	



A区展馆东立面大型条幅广告

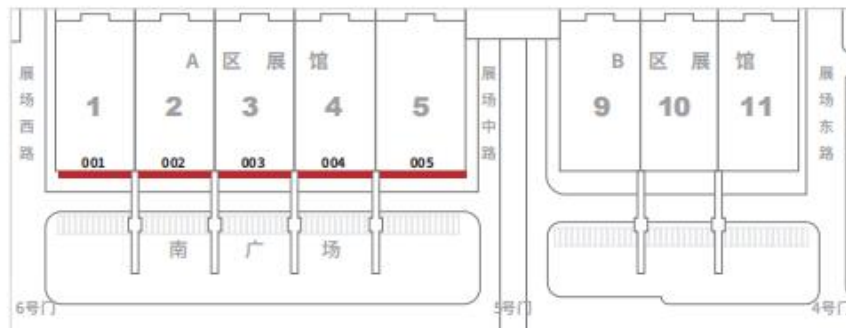


广告编号: A0.2ZLM-001~010
 广告位置: A区展馆东立面
 广告数量: 10幅
 广告材质: 画布
 见光尺寸: 15m(H)X8m(W)

广告位名称	剩余位置	见光尺寸 (m*m)	单价/副	售出情况
A区展馆南面弧形墙体广告	1-5	8(H)×80(W)	48万	



A区展馆南面弧形墙体广告

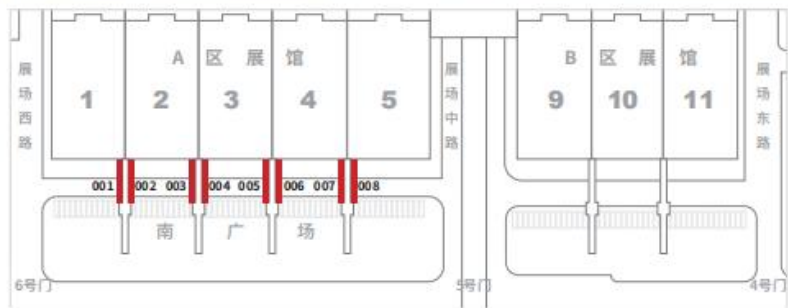


广告编号: A0.0HX-001~005
 广告位置: A区展馆南面弧形墙体
 广告数量: 5幅
 广告材质: 画布
 见光尺寸: 8m(H)X80m(W)

广告位名称	剩余位置	见光尺寸 (m*m)	单价/副	售出情况
A区南天桥横幅广告	1-8	2.5(H)×30(W)	5万	



A区南天桥横幅广告



广告编号: A0.0TQ-001~008
 广告位置: A区南天桥横幅
 广告数量: 8幅
 广告材质: 画布
 见光尺寸: 2.5m(H)X30m(W)

3!

广告位名称	剩余位置	见光尺寸 (m*m)	单价/副	售出情况
新港东路地铁口落地桁架广告	1	3(H)×6(W)	4万	



A区6号门新港东地铁口广告



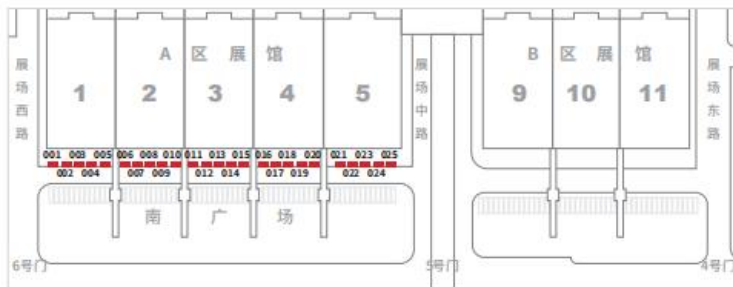
广告编号: A0.0HJ-009
 广告位置: A区6号门新港东地铁口
 广告数量: 1幅
 广告材质: 桁架+画布
 见光尺寸: 3m(H)X6m(W)



广告位名称	剩余位置	见光尺寸 (m*m)	单价/副	售出情况
A区展场南路桁架广告牌	1-25	3(H)×6(H)	4万	



A区展场南路桁架广告牌



广告编号: A0.0ZH-001~025
 广告位置: A区展场南路
 广告数量: 25幅
 广告材质: 画布
 见光尺寸: 3m(H)X6m(W)

广告位名称	剩余位置	见光尺寸 (m*m)	单价/副	售出情况
A区展馆一层北外墙广	1-4	10(H)×5.6(W)	4万	



A区展馆一层北外墙广告

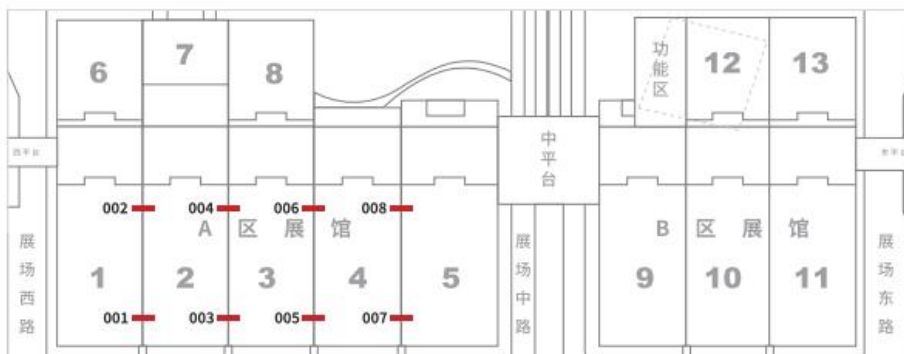


广告编号: A*.1BQ-001-004
 广告位置: A区展馆一层北外墙
 广告数量: 4幅
 广告材质: 画布
 见光尺寸: 10m(H)X5.6m(W)

广告位名称	剩余位置	见光尺寸 (m*m)	单价/副	售出情况
A区-2层展馆通道间广告	1-8	2.5(H)×5(W)	2.5万	



A区展馆二层通道间广告



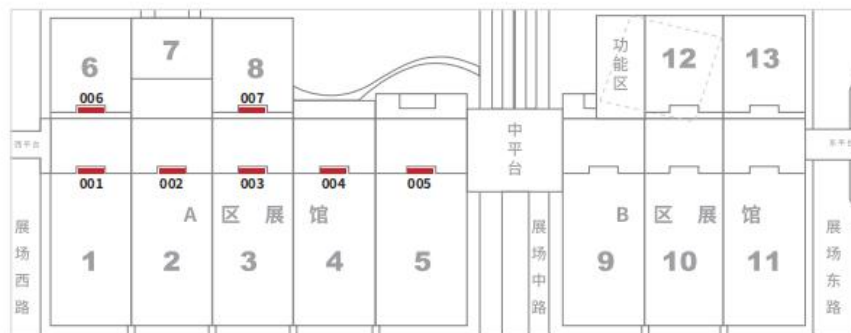
广告编号: A*.2TD-001~008
 广告位置: A区展馆二层通道间
 广告数量: 8幅
 广告材质: 画布
 见光尺寸: 2.5m(H)X5m(W)



广告位名称	剩余位置	见光尺寸 (m*m)	单价/副	售出情况
A区-一楼展馆玻璃护栏横幅广告	1-5、6-7	6(W)×0.95(H)	0.6万	



A区展馆一层玻璃护栏横幅广告

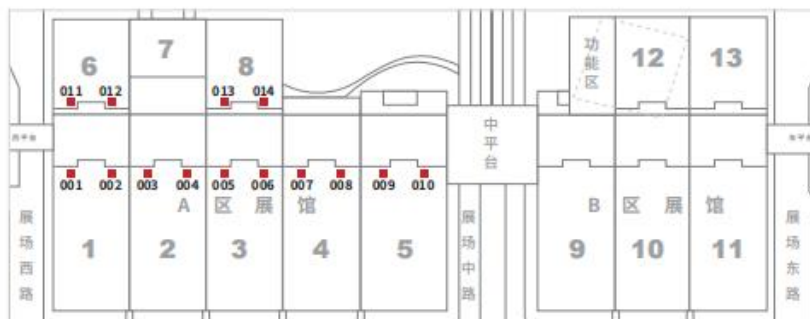


广告编号: A*.1BH-001~007
 广告位置: A区展馆一层玻璃护栏
 广告数量: 7幅
 广告材质: KT板
 见光尺寸: 0.95m(H)X6m(W)

广告位名称	剩余位置	见光尺寸 (m*m)	单价/副	售出情况
A区展馆一层上珠散手扶电梯广告	14	1.3(H)×13(W)	4万	



A区展馆一层上珠散手扶电梯广告

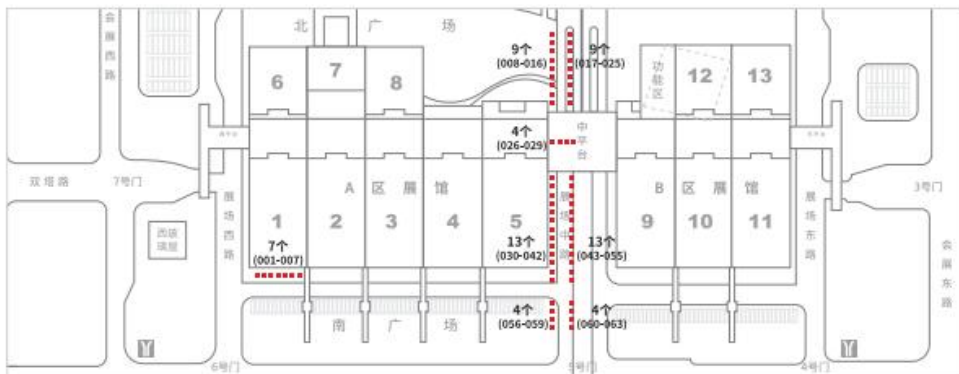


广告编号: A*.1YSF-001-014
 广告位置: A区展馆一层上珠散手扶电梯
 广告数量: 14幅
 广告形式: KT板
 见光尺寸: 1.3m(H)X13m(W)

广告位名称	剩余位置	见光尺寸 (m*m)	单价/副	售出情况
A区-展馆周边落地充气球广告	63个	1.5m (直径)	0.4万	



A区展馆周边落地充气球广告



广告编号: 展场南路: A0.0XLQ-001~007
 展场中路: AZ0.0NLQ-008~063
 广告位置: A区展馆周边落地气球
 广告数量: 63个
 广告材质: 落地充气球
 见光尺寸: 1.5m(直径)



广告位名称	剩余位置	见光尺寸	单价/副	售出情况
A区珠散廊桥LED媒体广告	5幅	4.8m(H)*15m(W)	30万/幅/期*6	科谷



A区珠散廊桥LED媒体广告



广告编号: A5.1LED-001
 媒体位置: A区珠散5号馆东向廊桥LED屏
 媒体数量: 1台
 广告数量: 6幅/台
 见光尺寸: 4.8m(H)x15m(W)

说明:
 1. 每个广告限15秒以内;
 2. 图片格式: JPG, 视频格式: MP4或MPG;
 3. 视频比例: 2432x800像素。

01